



Современные защитные технологии

Профессиональные
лакокрасочные материалы





Фирма MALCHEM была основана в 1981 году. Современный производственный комплекс расположен в пригороде г. Варшава (Польша). Многолетний опыт работы предприятия укрепил позиции на европейском рынке, как производителя высококачественных антикоррозионных покрытий.

MALCHEM в качестве примера современной компании

MALCHEM является отличным примером фирмы, которая благодаря современным предложениям и оптимизации затрат на производство предлагает отличное качество продукции по разумной цене. Введение инновационных решений привело к тому, что фирма MALCHEM стала одним из ведущих производителей промышленных покрытий. Возможность эффективного применения, как толстослойных покрытий, так и очень тонких, делает краски MALCHEM востребованными фирмами занимающимися профессиональной покраской. Быстрота высыхания и затвердевания при высокой влажности и при минусовых температурах, позволяет выполнять работы вне зависимости от погодных условий. Одной из наших самых сильных сторон является способность приспосабливать наши производственные мощности и системные решения к потребностям заказчика. Тесное сотрудничество между нашей научно-исследовательской лабораторией, имеющей огромный опыт и знания, и нашими потребителями, приводит к тому что полученный продукт соответствует ожиданиям и требованиям клиента.

Продукт

Фирма MALCHEM предлагает экономичные, прочные и надёжные покрытия для защиты стальных и бетонных конструкций, характеризующиеся высокой степенью защиты от коррозии при крайне неблагоприятных погодных условиях и химических нагрузках, обладающих высокой степенью устойчивости к механическим воздействиям. Эти покрытия успешно используются в различных промышленных и на инфраструктурных предприятиях, электростанциях, нефтехимических заводах, а также во многих других конструкциях. Для удовлетворения современным требованиям MALCHEM предоставляет технологию, предназначенную для применения на существующих и новопостроенных мостовых объектах, включая краски с высоким содержанием цинка, пигментированные барьерными добавками или высококачественные полиуретановые эмали, устойчивые к долгосрочному воздействию УФ.

В настоящее время наше предложение включает следующие материалы для профессионального применения:

- быстросохнущие алкидные краски
- поливиниловые краски общего применения и поливиниловые химстойкие
- толстослойная эпоксидная грунт-эмаль в летней и зимней версии
- эпоксидная краска для временной защиты (shop primer)
- эпоксидная краска для плохоподготовленной поверхности с антикоррозионными пигментами
- эпоксидная краска с железослюдяными чешуйками для особоагрессивной среды
- эпоксидная краска с высоким содержанием цинка
- модифицированная эпоксидная краска для защиты конструкций, эксплуатируемых под землей или под водой
- акриловая, поливиниловая и полиуретановая эмаль в полной цветовой гамме и нескольких классах блеска
- силиконовая краска до + 800 °C
- силикатно-цинковые краски до + 500 °C
- силикатные краски для защиты бетонных конструкций



Цели

Наши приоритеты это увеличение продаж и как можно более лучшее обслуживание клиента.

Наша цель не только профессиональное обслуживание продаж, но и техническая поддержка для фирм, которые реализуют проекты. С этой целью были разработаны общие инструкции антикоррозионной защиты, которые серьёзно облегчают работу проектировщика и заказчика.

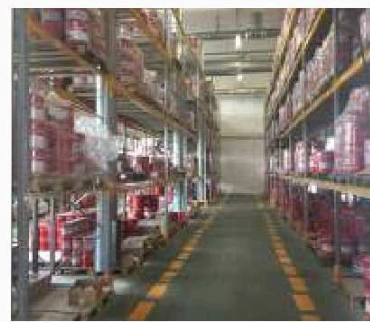
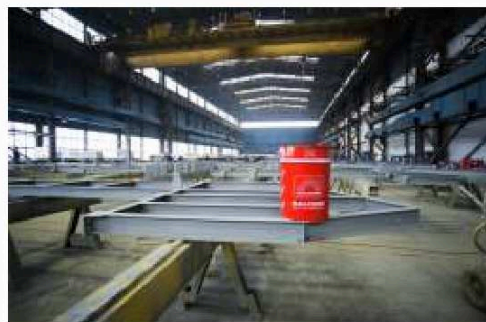
Нашей помощью пользуются известные европейский проектные бюро в энергетической и гидротехнической отраслях, а также в инженерном строительстве. Благодаря плотному сотрудничеству ещё на уровне проектирования было реализовано множество проектов: строительство электростанций, промышленных сетей, шахт угледобывающей отрасли, предприятий химической промышленности. Кроме того, в настоящее время большая часть продаж приходится на средние и крупные производственные предприятия, производящие контейнеры, силосы, различную технику, изделия для автомобильной промышленности, а также профессиональные антикоррозионные компании.

Качество гарантировано ISO 9001:2008

Мы придаём большое значение удовлетворению ожиданий рынка: высокое качество сырья, используемого для производства материалов MALCHEM. Это позволяет производить продукцию, качество, которой подтверждено не только потребителями, но и результатами исследований выполненных в независимых лабораториях.

Качество - являющееся приоритетом во время разработки нашей продукции, привело к внедрению системы ISO 9001:2008, благодаря которой мы можем гарантировать, что параметры наших продуктов, которые попадают к клиентам в Европе, подвергаются тщательному контролю на протяжении всего производственного процесса. Благодаря оптимизированному ходу производственного процесса результат всегда остается неизменным - высокое качество и повторяемость при сохранении конкурентоспособных цен.

Забота о клиенте это для наивысший приоритет фирмы MALCHEM. Свидетельством успеха в этой области являются долгосрочные, партнерские отношения со многими нашими клиентами.

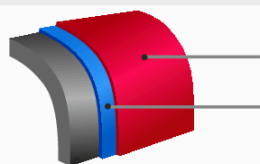


1. Объекты нефтегазового комплекса



1.1. Резервуары

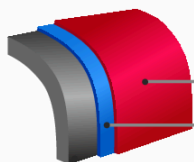
1.1.1. Наружные поверхности резервуаров, эксплуатирующиеся в условиях атмосферного воздействия



слой 2:
Эмаль Purmal S-90 – 60 мкм
слой 1:
Грунт-эмаль Ерохукор М – 100 мкм

EP-PU/160

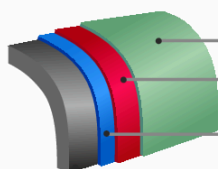
Схема покрытия	EP-PU/160
Тип	Эпоксидно-полиуретановая
Особенности	Стандартная схема. Отличается простотой и удобством нанесения, быстрым высыханием (можно наносить каждый материал в один слой без дефектов).
Категория коррозионной активности согласно стандарта ISO 12944	C3
Степень подготовки поверхности	Sa 2,5 - Sa 3
Срок службы покрытия	5 -15 лет
Слой 1	Грунт-эмаль Ерохукор М – 100 мкм
Слой 2	Эмаль Purmal S-90 – 60 мкм



слой 2:
Эмаль Purmal S-90 – 60 мкм
слой 1:
Грунт-эмаль Ерохукор М – 160 мкм

EP-PU/220

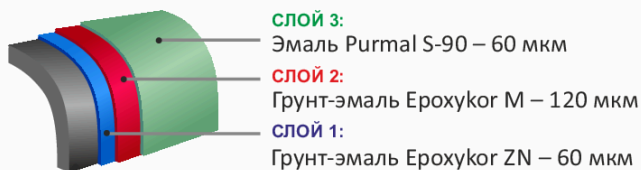
Схема покрытия	EP-PU/220
Тип	Эпоксидно-полиуретановая
Особенности	Схема повышенной стойкости к различным агрессивным воздействиям атмосферы.
Категория коррозионной активности согласно стандарта ISO 12944	C5I, C5M
Степень подготовки поверхности	Sa 2,5 - Sa 3
Срок службы покрытия	5 -15 лет
Слой 1	Грунт-эмаль Ерохукор М – 160 мкм
Слой 2	Эмаль Purmal S-90 – 60 мкм



слой 3:
Эмаль Purmal S-90 – 60 мкм
слой 2:
Грунт-эмаль Ерохукор MIO – 130 мкм
слой 1:
Грунт-эмаль Ерохукор М – 130 мкм

EP-PU-MIO/320

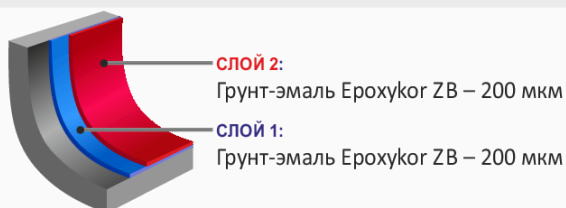
Схема покрытия	EP-PU-MIO/320
Тип	Эпоксидно-полиуретановая
Особенности	Усиленная схема покрытия для агрессивных условий эксплуатации с длительным сроком службы.
Категория коррозионной активности согласно стандарта ISO 12944	C5I, C5M
Степень подготовки поверхности	Sa 2,5 - Sa 3
Срок службы покрытия	Свыше 15 лет
Слой 1	Грунт-эмаль Ерохукор М – 130 мкм
Слой 2	Грунт-эмаль Ерохукор MIO – 130 мкм
Слой 3	Эмаль Purmal S-90 – 60 мкм



EP-PU-ZN/240

Схема покрытия	EP-PU-ZN/240
Тип	Эпоксидно-полиуретановая
Особенности	Усиленная схема покрытия для агрессивных условий эксплуатации с длительным сроком службы. Применение цинкнаполненной грунтовки создает дополнительно электрохимический тип антикоррозионной защиты.
Категория коррозионной активности согласно стандарта ISO 12944	C5I, C5M
Степень подготовки поверхности	Sa 2,5 - Sa 3
Срок службы покрытия	Свыше 15 лет
Слой 1	Грунт-эмаль Eroхukor ZN – 60 мкм
Слой 2	Грунт-эмаль Eroхukor M – 120 мкм
Слой 3	Эмаль Purmal S-90 – 60 мкм

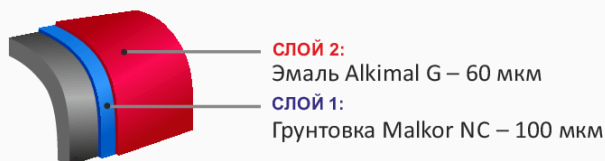
1.1.2. Внутренние поверхности резервуаров для хранения темных и светлых нефтепродуктов



EP/400

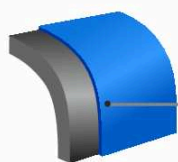
Схема покрытия	EP/400
Тип	Эпоксидная
Особенности	Специальная схема покрытия стойкая к воздействию сырой нефти, нефтепродуктов и отходов нефтепереработки. Покрытие обладает антистатическими свойствами и выдерживает нагревание до 160°C.
Степень подготовки поверхности	Sa 2,5 - Sa 3
Срок службы покрытия	15 лет
Слой 1	Грунт-эмаль Eroхukor ZB – 200 мкм
Слой 2	Грунт-эмаль Eroхukor ZB – 200 мкм

1.1.3. Вспомогательные стальные конструкции трубопроводов, ложементы, площадки обслуживания, эстакады и прочие конструкции.



AL-AL/160

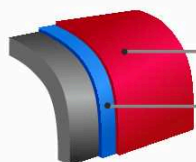
Схема покрытия	AL-AL/160
Тип	Алкидная
Особенности	Это бюджетное решение для конструкций со средним сроком службы в нормальных условиях промышленной атмосферы. Отличается простой и технологичностью нанесения, не требует высокой степени подготовки поверхности и может использоваться в качестве ремонтного покрытия
Категория коррозионной активности согласно стандарта ISO 12944	C3
Степень подготовки поверхности	St 3, Sa 2,5
Срок службы покрытия	5- 15 лет
Слой 1	Грунтовка Malkor NC – 100 мкм
Слой 2	Эмаль Alkimal G – 60 мкм



слой 1:
Грунт-эмаль Alkigrunt M – 160 мкм

AL/160

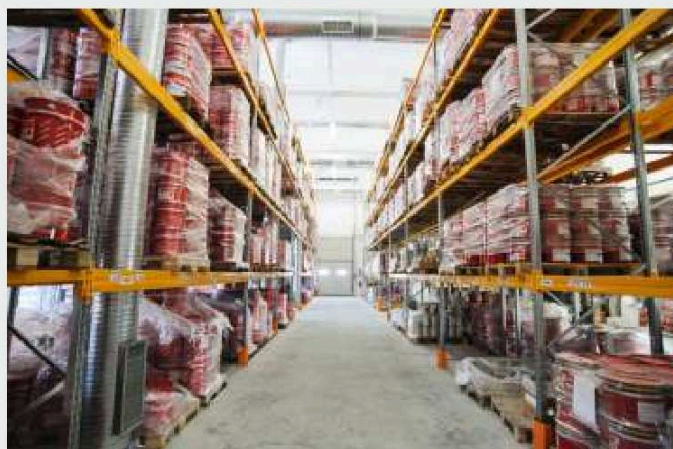
Схема покрытия	AL/160
Тип	Алкидная
Особенности	Это бюджетное решение для конструкций со средним сроком службы в нормальных условиях промышленной атмосферы. Отличается простотой и технологичностью нанесения, не требует высокой степени подготовки поверхности и может использоваться в качестве ремонтного покрытия. Может наноситься на металл без предварительного грунтования.
Категория коррозионной активности согласно стандарта ISO 12944	C3
Степень подготовки поверхности	St 3, Sa 2,5
Срок службы покрытия	5- 15 лет
Слой 1	Грунт-эмаль Alkigrunt M – 160 мкм



слой 2:
Эмаль Purmal S-90 – 60 мкм
слой 1:
Грунт-эмаль Ерохукор М – 100 мкм

EP-PU/160

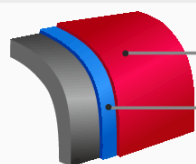
Схема покрытия	EP-PU/160
Тип	Эпоксидно-полиуретановая
Особенности	Стандартная схема. Отличается простотой и удобством нанесения, быстрым высыханием (можно наносить каждый материал в один слой без дефектов).
Категория коррозионной активности согласно стандарта ISO 12944	C3
Степень подготовки поверхности	St 3, Sa 2,5
Срок службы покрытия	5- 15 лет
Слой 1	Грунт-эмаль Ерохукор М – 100 мкм
Слой 2	Эмаль Purmal S-90 – 60 мкм



2. Промышленное и гражданское строительство



2.1. Объекты городской инфраструктуры (торговые центры, склады, спортивные и развлекательные сооружения)

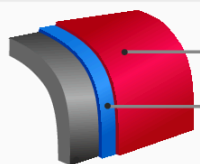


слой 2:
Эмаль Alkimal G – 60 мкм

слой 1:
Грунтовка Malkor NC – 100 мкм

AL-AL/160

Схема покрытия	AL-AL/160
Тип	Алкидная
Особенности	Это бюджетное решение для конструкций со средним сроком службы в нормальных условиях промышленной атмосферы. Отличается простой и технологичностью нанесения, не требует высокой степени подготовки поверхности и может использоваться в качестве ремонтного покрытия
Категория коррозионной активности согласно стандарта ISO 12944	C3
Степень подготовки поверхности	St 3, Sa 2,5
Срок службы покрытия	5- 15 лет
Слой 1	Грунтовка Malkor NC – 100 мкм
Слой 2	Эмаль Alkimal G – 60 мкм

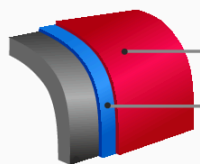


слой 2:
Грунт-эмаль Purmal S-70 – 80 мкм

слой 1:
Грунт-эмаль Purmal S-70 – 80 мкм

PU/160

Схема покрытия	PU/160
Тип	Полиуретановая
Особенности	Применяется для объектов не подвергающихся интенсивной коррозионной нагрузке. Отличается простотой и удобством нанесения, быстрым высыханием. Может наноситься на металл без предварительного грунтования.
Категория коррозионной активности согласно стандарта ISO 12944	C3
Степень подготовки поверхности	Sa 2,5 - Sa 3
Срок службы покрытия	5- 15 лет
Слой 1	Грунт-эмаль Purmal S-70 – 80 мкм
Слой 2	Грунт-эмаль Purmal S-70 – 80 мкм



слой 2:
Эмаль Purmal S-90 – 60 мкм

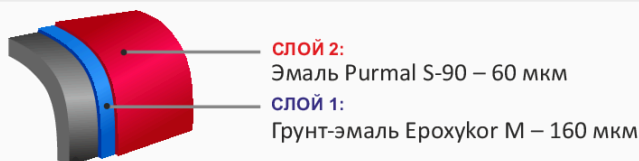
слой 1:
Грунт-эмаль Ерохукор М – 100 мкм

EP-PU/160

Схема покрытия	EP-PU/160
Тип	Эпоксидно-полиуретановая
Особенности	Стандартная схема. Отличается простотой и удобством нанесения, быстрым высыханием (можно наносить каждый материал в один слой без дефектов).
Категория коррозионной активности согласно стандарта ISO 12944	C3
Степень подготовки поверхности	Sa 2,5 - Sa 3
Срок службы покрытия	5- 15 лет
Слой 1	Грунт-эмаль Ерохукор М – 100 мкм
Слой 2	Эмаль Purmal S-90 – 60 мкм

2.2. Производственные цеха, объекты химической промышленности, хранилища, емкости, силоса.

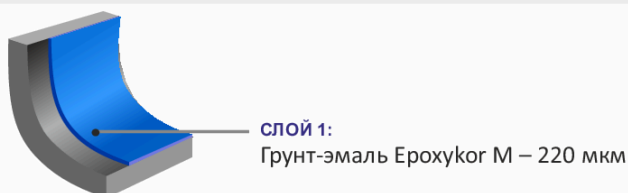
2.2.1. Наружные поверхности объектов, подвергающиеся прямому воздействию факторов агрессивной атмосферы



EP-PU/220

Схема покрытия	EP-PU/220
Тип	Эпоксидно-полиуретановая
Особенности	Схема повышенной стойкости к различным агрессивным воздействиям атмосферы.
Категория коррозионной активности согласно стандарта ISO 12944	C5I, C5M
Степень подготовки поверхности	Sa 2,5 - Sa 3
Срок службы покрытия	5- 15 лет
Слой 1	Грунт-эмаль Ерохукор М – 160 мкм
Слой 2	Эмаль Purmal S-90 – 60 мкм

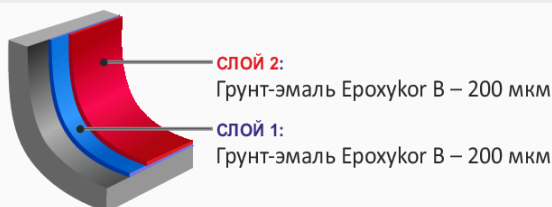
2.2.2. Внутренние помещения производственных помещений, в том числе объектов химической промышленности.



EP/220

Схема покрытия	EP/220
Тип	Эпоксидная
Особенности	Схема отличается стойкостью к воздействию агрессивных факторов, простотой и удобством нанесения, быстрым высыханием (можно наносить материал в один слой без дефектов). Покрытие сочетается с огнезащитными материалами.
Степень подготовки поверхности	Sa 2,5 - Sa 3
Срок службы покрытия	5- 15 лет
Слой 1	Грунт-эмаль Ерохукор М – 220 мкм

2.2.3. Внутренние поверхности емкостей, хранилищ для различных жидкостей (вода, масла, растворы химических реагентов (соли, кислоты, щелочи)).



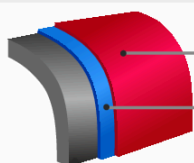
EP/400

Схема покрытия	EP/400
Тип	Эпоксидная
Особенности	Схема отличается стойкостью к воздействию агрессивных факторов, простотой и удобством нанесения, быстрым высыханием.
Степень подготовки поверхности	Sa 2,5 - Sa 3
Срок службы покрытия	3-5 лет
Слой 1	Грунт-эмаль Ерохукор В – 200 мкм
Слой 2	Грунт-эмаль Ерохукор В – 200 мкм

3. Объекты животноводства и агропромышленного комплекса (теплицы, элеваторы, силоса)



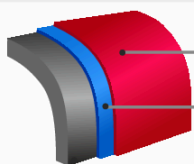
3.1. Наружные поверхности объектов, подвергающиеся прямому воздействию атмосферы



слой 2:
Эмаль Alkimal G – 60 мкм
слой 1:
Грунтовка Malkor NC – 100 мкм

AL-AL/160

Схема покрытия	AL-AL/160
Тип	Алкидная
Особенности	Это бюджетное решение для конструкций со средним сроком службы в нормальных условиях промышленной атмосферы. Отличается простой и технологичностью нанесения, не требует высокой степени подготовки поверхности и может использоваться в качестве ремонтного покрытия
Категория коррозионной активности согласно стандарта ISO 12944	C3
Степень подготовки поверхности	St 3, Sa 2,5
Срок службы покрытия	5- 15 лет
Слой 1	Грунтовка Malkor NC – 100 мкм
Слой 2	Эмаль Alkimal G – 60 мкм

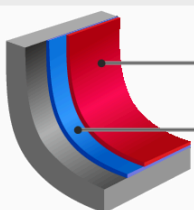


слой 2:
Эмаль Purmal S-90 – 60 мкм
слой 1:
Грунт-эмаль Ерохукор М – 100 мкм

EP-PU/160

Схема покрытия	EP-PU/160
Тип	Эпоксидно-полиуретановая
Особенности	Схема отличается удобством нанесения, быстрым высыханием. Покрытие длительное время сохраняет защитные и декоративные свойства. Устойчиво к абразивному износу.
Категория коррозионной активности согласно стандарта ISO 12944	C3
Степень подготовки поверхности	Sa 2,5 - Sa 3
Срок службы покрытия	5- 15 лет
Слой 1	Грунт-эмаль Ерохукор М – 100 мкм
Слой 2	Эмаль Purmal S-90 – 60 мкм

3.2. Внутренние помещения объектов животноводства, контактирующие с агрессивными жидкостями и испарениями. Внутренние поверхности хранилищ для различных удобрений, добавок и кормов.



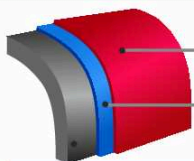
слой 2:
Грунт-эмаль Ерохукор М – 150 мкм
слой 1:
Грунт-эмаль Ерохукор М – 150 мкм

EP/300

Схема покрытия	EP/300
Тип	Эпоксидная
Особенности	Схема отличается стойкостью к воздействию агрессивных факторов, простотой и удобством нанесения, быстрым высыханием (можно наносить материал в один слой без дефектов).
Степень подготовки поверхности	Sa 2,5 - Sa 3
Срок службы покрытия	3-5 лет
Слой 1	Грунт-эмаль Ерохукор М – 150 мкм
Слой 2	Грунт-эмаль Ерохукор М – 150 мкм

4. Мосты и объекты транспортной инфраструктуры

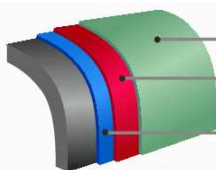




СЛОЙ 2:
Эмаль Purmal S-90 – 60 мкм
СЛОЙ 1:
Грунт-эмаль Ерохукор М – 160 мкм

EP-PU/220

Схема покрытия	EP-PU/220
Тип	Эпоксидно-полиуретановая
Особенности	Схема повышенной стойкости к различным агрессивным воздействиям атмосферы.
Категория коррозионной активности согласно стандарта ISO 12944	C5I, C5M
Степень подготовки поверхности	Sa 2,5 - Sa 3
Срок службы покрытия	5- 15 лет
Слой 1	Грунт-эмаль Ерохукор М – 160 мкм
Слой 2	Эмаль Purmal S-90 – 60 мкм



СЛОЙ 3:
Эмаль Purmal S-90 – 60 мкм
СЛОЙ 2:
Грунт-эмаль Ерохукор М – 140 мкм
СЛОЙ 1:
Грунт-эмаль Ерохукор ZN – 60 мкм

EP-PU-ZN/260

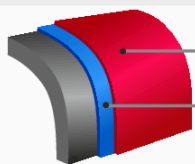
Схема покрытия	EP-PU-ZN/260
Тип	Эпоксидно-полиуретановая
Особенности	Усиленная схема покрытия для агрессивных условий эксплуатации с длительным сроком службы. Применение цинкнаполненной грунтовки создает дополнительно электрохимический тип антикоррозионной защиты.
Категория коррозионной активности согласно стандарта ISO 12944	C5I, C5M
Степень подготовки поверхности	Sa 2,5 - Sa 3
Срок службы покрытия	Свыше 15 лет
Слой 1	Грунт-эмаль Ерохукор ZN – 60 мкм
Слой 2	Грунт-эмаль Ерохукор М – 140 мкм
Слой 3	Эмаль Purmal S-90 – 60 мкм



5. Машиностроение



5.1. Различные виды техники (сельскохозяйственная, дорожно-строительная, горно-шахтная, коммунальная, специального назначения), прицепы, навесное оборудование.

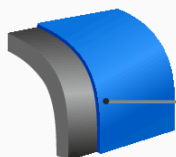


слой 2:
Эмаль Alkimal G – 60 мкм

слой 1:
Грунтовка Malkor NC – 100 мкм

AL-AL/160

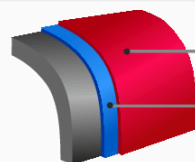
Схема покрытия	AL-AL/160
Тип	Алкидная
Особенности	Схема отличается простой и технологичностью нанесения, не требует высокой степени подготовки поверхности. Обладает хорошей атмосферостойкостью в условиях умеренно-холодного климата.
Категория коррозионной активности согласно стандарта ISO 12944	C3
Степень подготовки поверхности	St 3, Sa 2,5
Срок службы покрытия	5- 15 лет
Слой 1	Грунтовка Malkor NC – 100 мкм
Слой 2	Эмаль Alkimal G – 60 мкм



слой 1:
Грунт-эмаль Alkigrunt M – 160 мкм

AL/160

Схема покрытия	AL/160
Тип	Алкидная
Особенности	Стандартная схема со средним сроком службы в нормальных условиях промышленной атмосферы. Отличается простой и технологичностью нанесения, не требует высокой степени подготовки поверхности, предварительного грунтования и может использоваться в качестве ремонтного покрытия.
Категория коррозионной активности согласно стандарта ISO 12944	C3
Срок службы покрытия	5- 15 лет
Слой 1	Грунт-эмаль Alkigrunt M – 160 мкм

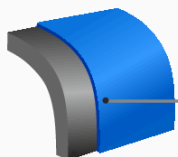


слой 2:
Эмаль Purmal S-90 – 60 мкм

слой 1:
Грунтовка Epoxykor Primer – 100 мкм

EP-PU/160

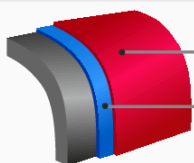
Схема покрытия	EP-PU/160
Тип	Эпоксидно-полиуретановая
Особенности	Данная схема отличается удобством нанесения, быстрым высыханием. Покрытие обладает отличной атмосферостойкостью и длительное время сохраняет защитные и декоративные свойства. Устойчиво к образованию царапин.
Категория коррозионной активности согласно стандарта ISO 12944	C3
Степень подготовки поверхности	Sa 2,5 - Sa 3
Срок службы покрытия	5- 15 лет
Слой 1	Грунтовка Epoxykor Primer – 100 мкм
Слой 2	Эмаль Purmal S-90 – 60 мкм



слой 1:
Грунт-эмаль Purmal S-70 – 120 мкм

PU/120

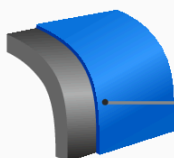
Схема покрытия	PU/120
Тип	Полиуретановая
Особенности	Отличается простотой и удобством нанесения, быстрым высыханием. Покрытие длительное время сохраняет защитные и декоративные свойства. Устойчиво к образованию царапин. Может наноситься на металл без предварительного грунтования.
Категория коррозионной активности согласно стандарта ISO 12944	C3
Степень подготовки поверхности	Sa 2,5 - Sa 3
Срок службы покрытия	5- 15 лет
Слой 1	Грунт-эмаль Purmal S-70 – 120 мкм



слой 2:
Эмаль NEOMAL 95 – 60 мкм
слой 1:
Грунтовка Epoxykor Primer – 100 мкм

EP-PU-N/160

Схема покрытия	EP-PU-N/160
Тип	Эпоксидно-полиуретановая
Особенности	Данная схема покрытия выделяется отличным внешним видом (блеск, цвет), который сохраняется длительное время без изменения оттенка и степени блеска. Покрытие обладает высокой стойкостью к абразивному износу и подслоной коррозии.
Категория коррозионной активности согласно стандарта ISO 12944	C3
Степень подготовки поверхности	Sa 2,5 - Sa 3
Срок службы покрытия	5- 15 лет
Слой 1	Грунтовка Epoxykor Primer – 100 мкм
Слой 2	Эмаль NEOMAL 95 – 60 мкм



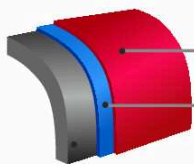
слой 1:
Грунт-эмаль NEODUR – 120 мкм

PU-N/120

Схема покрытия	EP-PU-N/160
Тип	Полиуретановая
Особенности	Данная схема покрытия выделяется высокой стойкостью к абразивному износу и подслоной коррозии. Может наноситься на металл без предварительного грунтования.
Категория коррозионной активности согласно стандарта ISO 12944	C3
Степень подготовки поверхности	Sa 2,5 - Sa 3
Срок службы покрытия	5- 15 лет
Слой 1	Грунт-эмаль NEODUR – 120 мкм

6. Подземные и подводные сооружения





СЛОЙ 2:
Грунт-эмаль Ерохуког В – 200 мкм

СЛОЙ 1:
Грунт-эмаль Ерохуког В – 200 мкм

EP/400

Схема покрытия	EP/400
Тип	Эпоксидная
Особенности	Схема отличается стойкостью к воздействию морской и пресной воды, различных видов почв, простотой и удобством нанесения, быстрым высыханием.
Категория коррозионной активности согласно стандарта ISO 12944	Im2, Im3
Степень подготовки поверхности	Sa 2,5 - Sa 3
Срок службы покрытия	3-5 лет
Слой 1	Грунт-эмаль Ерохуког В – 200 мкм
Слой 2	Грунт-эмаль Ерохуког В – 200 мкм





MALCHEM
АНТИКОРРОЗИОННЫЕ КРАСКИ

ТЕХНИЧЕСКИЕ ОПИСАНИЯ МАТЕРИАЛОВ



Алкидные материалы

**Грунтовка
MALCOR NC
АЛКИДНАЯ МОДИФИРОВАННАЯ
(ДЛЯ ПРОФЕССИОНАЛЬНОГО ПРИМЕНЕНИЯ)**



MALCHEM
АНТИКОРРОЗИОННЫЕ КРАСКИ

ОПИСАНИЕ

Грунтовка представляет собой суспензию антикоррозионных пигментов в растворе модифицированной алкидной смолы.

НАЗНАЧЕНИЕ

Материал предназначен для антикоррозионной защиты стальных и чугунных поверхностей, эксплуатируемых в условиях городской и промышленной атмосферы.

СВОЙСТВА

Основные достоинства материала: быстрое высыхание, а также хорошая антикоррозионная защита, благодаря содержанию фосфатного пигмента. Продукт тиксотропный, что позволяет легко наносить его необходимой толщиной без дефектов и потеков.

ТЕХНИЧЕСКИЕ ХАРАКТЕРИСТИКИ

Цвета	красный оксидный, черный, серый светлый, белый, согласно RAL по заказу				
Условная вязкость полуфабриката при (20,0±0,5)°C по вискозиметру ВЗ-246 с диаметром сопла 4 мм, с, не менее	Тиксотропная				
Плотность, г/см ³	1,3±0,1				
Объемная доля нелетучих веществ смеси, %	52±2				
ЛОС, г/л	500				
Толщина слоя, мкм					
«по мокрому»		«по сухому»			
80		40			
120		60			
*Время высыхания при 20°C, толщина слоя - 50 мкм					
на отлип по ИСО 1517, мин		10			
до степени 3 по ГОСТ, ч		2			
полное высыхание по ИСО, суток		5-7			
*Время до перекрытия следующими слоями					
Максимальное время (при 20°C), суток, не более		30			
Минимальное время, ч:					
5°C		10°C		20°C	
4		3		2	
Теоретический расход			мл/м ²	г/м ²	
при толщине 40 мкм			80	100	
при толщине 60 мкм			110	150	

*Данный параметр может изменяться в зависимости от условий сушки, количества и толщины слоев.

ПОДГОТОВКА ПОВЕРХНОСТИ

Стальные поверхности должны быть очищены до степени чистоты согласно ISO 8501-1:2008 как минимум St 3, поверхность должна быть сухой, без жира и пыли.

ПОДГОТОВКА ГРУНТОВКИ

Перед применением основу грунтовки тщательно перемешивают. При необходимости до рабочей вязкости грунтовку разбавляют разбавителем для алкидных материалов.

УСЛОВИЯ НАНЕСЕНИЯ

Температура воздуха от 5°C до 30°C. Относительная влажность воздуха не более 80%. Для исключения конденсации влаги температура поверхности должна быть выше точки росы не менее, чем на 3°C. Нельзя наносить покрытие при неблагоприятных погодных условиях. При нанесении в закрытых помещениях для улучшения испарения и удаления растворителей необходимо обеспечить эффективную приточно-вытяжную вентиляцию.

СПОСОБ НАНЕСЕНИЯ

Безвоздушное распыление, пневматическое распыление, кисть, валик

ПОКРЫВНЫЕ ЭМАЛИ

Алкидные, хлоркаучуковые и поливиниловые эмали

ОЧИСТКА ИНСТРУМЕНТА

Инструменты необходимо очистить разбавителем, поставляемым в комплекте, сразу после использования порции грунтовки.

МЕРЫ ПРЕДОСТОРОЖНОСТИ

Грунтовка является пожароопасной! Не работать вблизи открытых источников огня. Работы производить при хорошей вентиляции, в резиновых перчатках, с использованием индивидуальных средств защиты. Не допускать попадания в органы дыхания и пищеварения. При попадании материала на кожу промыть ее теплой водой с мылом.

Не допускать попадания лакокрасочной продукции в канализацию, водоем, почву. Специальные инструкции по безопасному применению грунтовки приведены в Паспорте безопасности вещества.

ТРАНСПОРТИРОВКА И ХРАНЕНИЕ

Транспортировать и хранить материал следует в плотно закрытой таре, исключив попадание прямых солнечных лучей и влаги при температуре -10°C до 35°C. Допускается транспортировать грунтовку при температуре до -30C не более одного месяца.

СРОК ХРАНЕНИЯ

12 месяцев с даты изготовления.

**Грунт-эмаль
ALKIGRUNT M
АЛКИДНАЯ МОДИФИРОВАННАЯ
(ДЛЯ ПРОФЕССИОНАЛЬНОГО ПРИМЕНЕНИЯ)**



MALCHEM
АНТИКОРРОЗИОННЫЕ КРАСКИ

ОПИСАНИЕ

Грунт-эмаль представляет собой суспензию антикоррозионных пигментов, целевых пигментов в растворе модифицированной алкидной смолы.

НАЗНАЧЕНИЕ

Антикоррозионная защита стальных поверхностей, эксплуатируемых в условиях городской и промышленной атмосферы.

СВОЙСТВА

Быстрое высыхание, защита окрашиваемых поверхностей от атмосферной коррозии, а также стойкость к периодическому воздействию повышенной температуры. Степень блеска: полуматовая.

ТЕХНИЧЕСКИЕ ХАРАКТЕРИСТИКИ

Цвета	По каталогу RAL	
Условная вязкость полуфабриката при (20,0±0,5)°С по вискозиметру ВЗ-246 с диаметром сопла 4 мм, с, не менее	Тиксотропная	
Плотность, г/см ³	1,2±0,1	
Объемная доля нелетучих веществ смеси, %	56±2	
Толщина слоя, мкм		
«по мокрому»	«по сухому»	
140	80	
210	120	
*Время высыхания при 20°С, толщина слоя - 80 мкм		
на отлип по ИСО 1517, ч	1	
до степени 3 по ГОСТ, ч	4	
полное высыхание по ИСО, суток	5-7	
Теоретический расход	мл/м ²	г/м ²
при толщине 80 мкм	140	170
при толщине 120 мкм	210	260

ПОДГОТОВКА ПОВЕРХНОСТИ

Стальные поверхности должны быть очищены до степени чистоты согласно ISO 8501-1:2008 как минимум St 3, поверхность должна быть сухой, без жира и пыли.

ПОДГОТОВКА МАТЕРИАЛА

Перед применением основу грунт-эмали тщательно перемешивают. При необходимости до рабочей вязкости грунт-эмаль разбавляют разбавителем для алкидных материалов.

УСЛОВИЯ НАНЕСЕНИЯ

Температура воздуха от 5°С до 30°С. Относительная влажность воздуха не более 80%. Для исключения конденсации влаги температура поверхности должна быть выше точки росы не менее, чем на 3°С. Нельзя наносить покрытие при неблагоприятных погодных условиях. При нанесении в закрытых помещениях для улучшения испарения и удаления растворителей необходимо обеспечить эффективную приточно-вытяжную вентиляцию.

СПОСОБ НАНЕСЕНИЯ

Безвоздушное распыление, пневматическое распыление, кисть, валик. В зависимости от метода нанесения визуальный эффект может отличаться. Для цветов RAL 9006, RAL 9007 и всех содержащих металлический пигмент, рекомендуемый метод нанесения - пневматическое распыление.

ПОКРЫВНЫЕ ЭМАЛИ Алкидные эмали.

ОЧИСТКА ИНСТРУМЕНТА

Инструменты необходимо очистить разбавителем, поставляемым в комплекте, сразу после использования порции грунт-эмали.

МЕРЫ ПРЕДОСТОРОЖНОСТИ

Грунт-эмаль является пожароопасной! Не работать вблизи открытых источников огня. Работы производить при хорошей вентиляции, в резиновых перчатках, с использованием индивидуальных средств защиты. Не допускать попадания в органы дыхания и пищеварения. При попадании материала на кожу промыть ее теплой водой с мылом. Не допускать попадания лакокрасочной продукции в канализацию, водоем, почву. Специальные инструкции по безопасному применению грунт-эмали приведены в Паспорте безопасности вещества.

ТРАНСПОРТИРОВКА И ХРАНЕНИЕ

Транспортировать и хранить материал следует в плотно закрытой таре, исключив попадание прямых солнечных лучей и влаги при температуре -10°С до 35°С. Допускается транспортировать грунт-эмаль при температуре до -30°С не более одного месяца.

СРОК ХРАНЕНИЯ 12 месяцев с даты изготовления

**Эмаль
ALKIMAL G
АЛКИДНАЯ МОДИФИРОВАННАЯ
(ДЛЯ ПРОФЕССИОНАЛЬНОГО ПРИМЕНЕНИЯ)**



MALCHEM
АНТИКОРРОЗИОННЫЕ КРАСКИ

ОПИСАНИЕ

Эмаль представляет собой суспензию пигментов, целевых добавок и наполнителей в растворе модифицированной алкидной смолы.

НАЗНАЧЕНИЕ

Материал предназначен для финишной окраски стальных элементов и конструкций, предварительно загрунтованных антикоррозионной грунтовкой.

СВОЙСТВА

Основные достоинства эмали это: быстрое высыхание, хорошая защита окрашенных поверхностей от воздействия атмосферы, а также устойчивость к периодическому воздействию воды. Материал может применяться для окраски частей машин, устройств и конструкции, подвергаемых воздействию машинного масла. Степень блеска: глянцевая.

ТЕХНИЧЕСКИЕ ХАРАКТЕРИСТИКИ

Цвета	По каталогу RAL	
Условная вязкость полуфабриката при (20,0±0,5)°C по вискозиметру ВЗ-246 с диаметром сопла 4 мм, с, не менее	90-110	
Плотность, г/см ³	1,1±0,1	
Объемная доля нелетучих веществ смеси, %	55±2	
ЛОС, г/л	500	
Толщина слоя, мкм		
«по мокрому»	«по сухому»	
70	40	
110	60	
*Время высыхания при 20°C, толщина слоя - 50 мкм		
на отлип по ИСО 1517, ч	0,5	
до степени 3 по ГОСТ, ч	2	
полное высыхание по ИСО, суток	5-7	
Теоретический расход	мл/м ²	г/м ²
при толщине 40 мкм	70	80
при толщине 60 мкм	110	120

*Данный параметр может изменяться в зависимости от условий сушки, количества и толщины слоев.

ПОДГОТОВКА ПОВЕРХНОСТИ

Защитить антикоррозионной грунтовкой MALKOR A или MALKOR NC, основание должно быть сухим, без жира и пыли, а также следов коррозии.

ПОДГОТОВКА МАТЕРИАЛА

Перед применением основу эмали тщательно перемешивают.

При необходимости до рабочей вязкости материала разбавляют разбавителем для алкидных материалов.

УСЛОВИЯ НАНЕСЕНИЯ

Температура воздуха от 5°C до 30°C. Относительная влажность воздуха не более 80%. Для исключения конденсации влаги температура поверхности должна быть выше точки росы не менее, чем на 3°C. Нельзя наносить покрытие при неблагоприятных погодных условиях. При нанесении в закрытых помещениях для улучшения испарения и удаления растворителей необходимо обеспечить эффективную приточно-вытяжную вентиляцию.

СПОСОБ НАНЕСЕНИЯ

Безвоздушное распыление, пневматическое распыление, кисть, валик.

В зависимости от метода нанесения визуальный эффект может отличаться. Для цветов RAL 9006, RAL 9007 и всех содержащих металлический пигмент, рекомендуемый метод нанесения - пневматическое распыление.

СОВМЕСТИМЫЕ ГРУНТЫ

Алкидные, глифталевые

ОЧИСТКА ИНСТРУМЕНТА

Инструменты необходимо очистить разбавителем, поставляемым в комплекте, сразу после использования порции материала.

МЕРЫ ПРЕДОСТОРОЖНОСТИ

Эмаль является пожароопасной! Не работать вблизи открытых источников огня. Работы производить при хорошей вентиляции, в резиновых перчатках, с использованием индивидуальных средств защиты. Не допускать попадания в органы дыхания и пищеварения. При попадании материала на кожу промыть ее теплой водой с мылом.

Не допускать попадания лакокрасочной продукции в канализацию, водоем, почву. Специальные инструкции по безопасному применению эмали приведены в Паспорте безопасности вещества.

ТРАНСПОРТИРОВКА И ХРАНЕНИЕ

Транспортировать и хранить материал следует в плотно закрытой таре, исключив попадание прямых солнечных лучей и влаги при температуре -10°C до 35°C. Допускается транспортировать эмаль при температуре до -30°C не более одного месяца.

СРОК ХРАНЕНИЯ 12 месяцев с даты изготовления.

Эпоксидные материалы

**Грунт-эмаль
ЕРОХУКОР М
2К ЭПОКСИДНАЯ
(ДЛЯ ПРОФЕССИОНАЛЬНОГО ПРИМЕНЕНИЯ)**



MALCHEM
АНТИКОРРОЗИОННЫЕ КРАСКИ

ОПИСАНИЕ

Грунт-эмаль представляет собой суспензию антикоррозионных пигментов и наполнителей в растворе эпоксидной смолы с добавлением отвердителя. ЛКМ поставляется комплектно: основа грунт-эмали, отвердитель, разбавитель.

НАЗНАЧЕНИЕ

Для грунтования конструкций: стальных, чугунных, алюминиевых, оцинкованных методом горячего цинкования, эксплуатируемых в условиях морской, приморской, промышленной и городской атмосферы.

- может применяться в качестве самостоятельного покрытия при отсутствии попадания прямого солнечного излучения
- краска может применяться на бетонном основании

ОБЪЕКТЫ ПРИМЕНЕНИЯ

Мостовые конструкции, объекты нефтегазовой инфраструктуры (емкости, трубопроводы, оборудование), промышленное оборудование, металлоконструкции различного назначения в том числе эксплуатирующиеся в агрессивных средах.

СВОЙСТВА

Материал отличается очень хорошей адгезией к основанию: стальному, чугунному, алюминиевому и оцинкованному горячим методом цинкования, хорошей механической прочностью, покрытие устойчивое к воздействию пресной и морской воды, городской и промышленной атмосферы, а также к воздействию растворов кислот, щелочей, светлых и темных нефтепродуктов, может подвергаться непрерывному воздействию температуры 120°C с возможностью мгновенного роста до 160°C.

ТЕХНИЧЕСКИЕ ХАРАКТЕРИСТИКИ

Цвета	7035, 7001, красно-коричневый, серый, белый			
Условная вязкость полуфабриката при (20,0±0,5)°C по вискозиметру ВЗ-246 с диаметром сопла 4 мм, с, не менее	Тиксотропная			
Плотность, г/см ³	1,5±0,1			
Объемная доля нелетучих веществ смеси, %	70±3			
ЛОС, г/л	360			
Толщина слоя, мкм				
«по мокрому»		«по сухому»		
140		100		
210		150		
*Время высыхания при 20°C, толщина слоя - 100 мкм				
на отлип по ИСО 1517, ч		1,5		
до степени 3 по ГОСТ, ч		4		
полное высыхание по ИСО, суток		5-7		
*Время до перекрытия следующими слоями				
Максимальное время (при 20°C), суток, не более		30		
Минимальное время, ч:				
- 5°C	0°C	5°C	10°C	20°C
20	16	10	8	4
Теоретический расход			мл/м ²	г/м ²
при толщине 100 мкм			140	180
при толщине 150 мкм			210	280
Жизнеспособность грунт-эмали после смешивания компонентов при температуре (20±2)°C, ч, не менее				8

*Данный параметр может изменяться в зависимости от условий сушки, количества и толщины слоев.

ПОДГОТОВКА ПОВЕРХНОСТИ

Стальную или чугунную поверхность очистить до класса чистоты Sa 2,5 согласно ISO 8501-1:2008; основание, подготовленное для окраски, должно быть сухим, без соли, жира и других загрязнений, алюминиевой и оцинкованной поверхности следует придать некоторую шероховатость, очистить от следов коррозии, соли, жира и пыли.

Для конструкций, эксплуатируемых в промышленной атмосфере, можно применять степень подготовки стальной поверхности St 3, за исключением систем окраски для коррозионной среды C5.

ПОДГОТОВКА ГРУНТ-ЭМАЛИ

Перед применением основу грунт-эмали тщательно перемешивают. Отвердитель 503 вводят малыми дозировками при постоянном перемешивании.

Соотношение основа грунт-эмали : отвердитель составляет:

	по весу	по объему
Основа	100	100
Отвердитель	7,5	12

При необходимости до рабочей вязкости грунт-эмаль разбавляют разбавителем для эпоксидных материалов.

УСЛОВИЯ НАНЕСЕНИЯ

Температура воздуха от -5°C до 30°C. Относительная влажность воздуха не более 80%. Для исключения конденсации влаги температура поверхности должна быть выше точки росы не менее, чем на 3°C. Нельзя наносить покрытие при неблагоприятных погодных условиях. При нанесении в закрытых помещениях для улучшения испарения и удаления растворителей необходимо обеспечить эффективную приточно-вытяжную вентиляцию.

СПОСОБ НАНЕСЕНИЯ

Пневматическое и безвоздушное распыление, кисть, валик. Для высокоточного дозирования компонентов и качественного смешения их перед окраской рекомендуется применять специальные установки для нанесения 2-х компонентных составов, позволяющие наносить ЛКМ с ограниченной жизнеспособностью.

ПАРАМЕТРЫ НАСТРОЙКИ ОКРАСОЧНОГО ОБОРУДОВАНИЯ

Безвоздушное распыление:

Давление: 20 - 25 МПа;

диаметр сопла – 0,53-0,63 мм;

ПОКРЫВНЫЕ ЭМАЛИ

Поливиниловые, эпоксидные и полиуретановые.

ОЧИСТКА ИНСТРУМЕНТА

Инструменты необходимо очистить разбавителем, поставляемым в комплекте, сразу после использования порции грунт-эмали.

МЕРЫ ПРЕДОСТОРОЖНОСТИ

Грунт-эмаль является пожароопасной! Не работать вблизи открытых источников огня. Работы производить при хорошей вентиляции, в резиновых перчатках, с использованием индивидуальных средств защиты. Не допускать попадания в органы дыхания и пищеварения. При попадании материала на кожу промыть ее теплой водой с мылом.

Не допускать попадания лакокрасочной продукции в канализацию, водоем, почву. Специальные инструкции по безопасному применению грунт-эмали приведены в Паспорте безопасности вещества.

ТРАНСПОРТИРОВКА И ХРАНЕНИЕ

Транспортировать и хранить компоненты следует в плотно закрытой таре, исключив попадание прямых солнечных лучей и влаги при температуре: основа и отвердитель - от -10°C до 35°C; разбавитель – от -40°C до +40°C. Допускается транспортировать основу и отвердитель при температуре до -30°C не более одного месяца.

СРОК ХРАНЕНИЯ

Полуфабрикат (основа) грунт-эмали - 12 месяцев с даты изготовления.

Отвердитель - 12 месяцев с даты изготовления.

ОПИСАНИЕ

Грунтовка представляет собой суспензию экологически чистых антикоррозионных пигментов и наполнителей в растворе эпоксидной смолы с добавлением полиамидного отвердителя. ЛКМ поставляется комплектно: основа грунтовки, отвердитель, разбавитель.

НАЗНАЧЕНИЕ

Материал используется в качестве грунтовки или промежуточного слоя антикоррозионной защиты в:

- инфраструктурном строительстве (мосты, эстакады, пешеходные мосты, перила и т.д.)
- промышленном строительстве (опорные элементы, силосы, металлические листы, контейнеры, опорные конструкции)
- машиностроении и судостроении (надводные части судов, оборудование и сельскохозяйственная, строительная и горнодобывающая техника).

Для завершения защитного покрытия на грунтовку необходимо нанести финишный слой - эпоксидный типа ЕРОХУМАЛ, ЕРОХУКОР М (для конструкций неподверженных воздействию УФ) или полиуретановый типа PURMAL производства Malchem.

ТЕХНИЧЕСКИЕ ХАРАКТЕРИСТИКИ

Цвета	7035, 7001, красно-коричневый, серый, белый				
Условная вязкость полуфабриката при (20,0±0,5)°С по вискозиметру ВЗ-246 с диаметром сопла 4 мм, с, не менее	Тиксотропная				
Плотность, г/см ³	1,4±0,1				
Объемная доля нелетучих веществ смеси, %	60±3				
ЛОС, г/л	480				
Толщина слоя, мкм					
«по мокрому»		«по сухому»			
100		60			
200		120			
*Время высыхания при 20°С, толщина слоя - 120 мкм					
на отлип по ИСО 1517, мин				10	
до степени 3 по ГОСТ, ч				1	
полное высыхание по ИСО, суток				5-7	
*Время до перекрытия следующими слоями					
Максимальное время (при 20°С), суток, не более				30	
Минимальное время, ч:					
- 5°С	0°С	5°С	10°С	20°С	
10	8	4	2	1	
Теоретический расход				мл/м ²	г/м ²
при толщине 60 мкм				100	140
при толщине 120 мкм				200	280
Жизнеспособность грунтовки после смешивания компонентов при температуре (20±2)°С, ч, не менее				8	

*Данный параметр может изменяться в зависимости от условий сушки, количества и толщины слоев.

ПОДГОТОВКА ПОВЕРХНОСТИ

Стальная поверхность:

Поверхность следует очистить как минимум до класса чистоты St 3 согласно PN-EN ISO 8501-1:2008 (за исключением применения в среде C5-I и C5-M, для которых степень очистки Sa 2 ½). Поверхность должна быть сухой, без коррозии, соли, жира, пыли и других загрязнений. Для обезжиривания поверхности рекомендуется использовать средство CleanMal Top производства Malchem или иное по рекомендации специалистов компании.

Оцинкованная сталь, алюминий:

Оцинкованные и алюминиевые поверхности должны быть очищены от вышеуказанных загрязнений, тщательно обезжирены средством CleanMal Top производства Malchem и высушены. Кроме того, рекомендуется придание шероховатости посредством легкого шлифования абразивным материалом. В качестве альтернативы можно применять мойку водой под давлением с добавкой аммиака (слегка щелочное pH), после чего тщательно промыть водой.

ПОДГОТОВКА ГРУНТ-ЭМАЛИ

Перед применением основу грунтовки тщательно перемешивают. Отвердитель 507 вводят малыми дозировками при постоянном перемешивании.

Соотношение основа грунтовки : отвердитель составляет:

	по весу	по объему
Основа	100	100
Отвердитель	6	9

При необходимости до рабочей вязкости грунтовку разбавляют разбавителем для эпоксидных материалов.

УСЛОВИЯ НАНЕСЕНИЯ

Температура воздуха от -5°C до 30°C. Относительная влажность воздуха не более 80%. Для исключения конденсации влаги температура поверхности должна быть выше точки росы не менее, чем на 3°C. Нельзя наносить покрытие при неблагоприятных погодных условиях. При нанесении в закрытых помещениях для улучшения испарения и удаления растворителей необходимо обеспечить эффективную приточно-вытяжную вентиляцию.

СПОСОБ НАНЕСЕНИЯ

Пневматическое и безвоздушное распыление, кисть, валик.

Можно модифицировать материал для нанесения электростатическим методом.

ПАРАМЕТРЫ НАСТРОЙКИ ОКРАСОЧНОГО ОБОРУДОВАНИЯ

Безвоздушное распыление:

Давление: 200 - 300 Бар

Диаметр сопла: 0,011 - 0,017 "

Пневматическое распыление:

Давление: 2,5 - 5,0 Бар

Диаметр сопла: 2,0 - 3,0 мм

Рекомендуемая вязкость, измеряемая Кружкой Форда № 4 (В3-234) для пневматического распыления находится в диапазоне 25 - 35 секунд.

Указанные параметры необходимо сравнить с параметрами рекомендуемыми производителем пистолета-распылителя.

ПОКРЫВНЫЕ ЭМАЛИ

Поливиниловые, эпоксидные и полиуретановые.

ОЧИСТКА ИНСТРУМЕНТА

Инструменты необходимо очистить разбавителем, поставляемым в комплекте, сразу после использования порции грунтовки.

МЕРЫ ПРЕДОСТОРОЖНОСТИ

Грунтовка является пожароопасной! Не работать вблизи открытых источников огня. Работы производить при хорошей вентиляции, в резиновых перчатках, с использованием индивидуальных средств защиты. Не допускать попадания в органы дыхания и пищеварения. При попадании материала на кожу промыть ее теплой водой с мылом. Не допускать попадания лакокрасочной продукции в канализацию, водоем, почву. Специальные инструкции по безопасному применению грунтовки приведены в Паспорте безопасности вещества.

ТРАНСПОРТИРОВКА И ХРАНЕНИЕ

Транспортировать и хранить компоненты следует в плотно закрытой таре, исключив попадание прямых солнечных лучей и влаги при температуре: основа и отвердитель - от -10°C до 35°C; разбавитель – от -40°C до +40°C. Допускается транспортировать основу и отвердитель при температуре до -30°C не более одного месяца.

СРОК ХРАНЕНИЯ

Полуфабрикат (основа) грунтовки - 12 месяцев с даты изготовления.

Отвердитель - 12 месяцев с даты изготовления.

ОПИСАНИЕ

Грунт-эмаль представляет собой суспензию антикоррозионных пигментов (фосфат цинка) и наполнителей в растворе модифицированной эпоксидной смолы, отверждаемой полиамином. ЛКМ поставляется комплектно: основа грунт-эмали, отвердитель, разбавитель.

НАЗНАЧЕНИЕ

Материал предназначен для грунтования стальных конструкций с высокой коррозионной нагрузкой (море, прибрежные морские и речные зоны, химические объекты). Краску можно применять в качестве самостоятельной защиты для объектов находящихся внутри помещений, под землей или под водой. ЕРОХУКОР HS 80 также можно использовать для защиты бетонных поверхностей.

ОБЪЕКТЫ ПРИМЕНЕНИЯ

Объекты нефтегазовой инфраструктуры (емкости, трубопроводы, оборудование), промышленное оборудование, мосты и эстакады, металлоконструкции различного назначения, в том числе эксплуатирующиеся в агрессивных средах.

СВОЙСТВА

Материал отличается очень хорошей адгезией к основанию и повышенной механической прочностью. Создает покрытие устойчивое к воздействию морской и пресной воды, агрессивных атмосферных факторов, растворов кислот и щелочей, светлых и темных нефтепродуктов. Грунт-эмаль толерантна к качеству подготовки поверхности и допускает нанесение на металл со степенью подготовки St3 (ручным и механическим способом). Однако для объектов использующихся во коррозионной среде C5-I и C5-M рекомендуется степень подготовки не менее Sa 2,5 (дробе-, песко-, гидроструйная очистка).

ТЕХНИЧЕСКИЕ ХАРАКТЕРИСТИКИ

Цвета	светло -серый				
Условная вязкость полуфабриката при (20,0±0,5)°С по вискозиметру ВЗ-246 с диаметром сопла 4 мм, с, не менее	Тиксотропная				
Плотность, г/см ³	1,5±0,1				
Объемная доля нелетучих веществ смеси, %	80±2				
ЛОС, г/л	230				
Толщина слоя, мкм					
«по мокрому»		«по сухому»			
155		100			
230		150			
*Время высыхания при 20°С, толщина слоя - 120 мкм					
		на отлип по ИСО 1517, мин		2	
		до степени 3 по ГОСТ, ч		5	
		полное высыхание по ИСО, суток		5-7	
*Время до перекрытия следующими слоями					
Максимальное время (при 20°С), суток, не более				14	
Минимальное время, ч:					
- 5°С	0°С	5°С	10°С	20°С	
20	16	10	8	4	
Теоретический расход				мл/м ²	г/м ²
при толщине 100мкм				150	230
при толщине 150 мкм				230	3400
Жизнеспособность грунт-эмали после смешивания компонентов при температуре (20±2)°С, ч, не менее				8	

*Данный параметр может изменяться в зависимости от условий сушки, количества и толщины слоев.

ПОДГОТОВКА ПОВЕРХНОСТИ

Стальную поверхность очистить до класса чистоты Sa 2 1/2 согласно ISO 8501-1:2008; основание, подготовленное для окраски, должно быть сухим, без соли, жира и других загрязнений. Поверхность бетона по истечении минимум 4 недели кондиционирования, должна быть сухой, без соли, жира и пыли.

ПОДГОТОВКА ГРУНТ-ЭМАЛИ

Перед применением основу грунт-эмали тщательно перемешивают. Отвердитель 506 вводят малыми дозировками при постоянном перемешивании.

Соотношение основа грунт-эмали : отвердитель составляет:

	по весу	по объему
Основа	100	100
Отвердитель	13	20

При необходимости до рабочей вязкости грунт-эмаль разбавляют разбавителем для эпоксидных материалов THINNER EP.

УСЛОВИЯ НАНЕСЕНИЯ

Температура воздуха от -5°C до 30°C. Относительная влажность воздуха не более 80%. Для исключения конденсации влаги температура поверхности должна быть выше точки росы не менее, чем на 3°C. Нельзя наносить покрытие при неблагоприятных погодных условиях. При нанесении покрытия в условиях отрицательных температур, на поверхности не должно быть льда, инея и снега. При нанесении в закрытых помещениях для улучшения испарения и удаления растворителей необходимо обеспечить эффективную приточно-вытяжную вентиляцию.

СПОСОБ НАНЕСЕНИЯ

Безвоздушное распыление, пневматическое распыление, кисть.

ПАРАМЕТРЫ НАСТРОЙКИ ОКРАСОЧНОГО ОБОРУДОВАНИЯ

Безвоздушное распыление:

Давление: 20 - 25 МПа;

диаметр сопла – 0,53-0,63 мм;

ПОКРЫВНЫЕ ЭМАЛИ

Поливиниловые, эпоксидные и полиуретановые.

ОЧИСТКА ИНСТРУМЕНТА

Инструменты необходимо очистить разбавителем, поставляемым в комплекте, сразу после использования порции грунт-эмали.

МЕРЫ ПРЕДОСТОРОЖНОСТИ

Грунт-эмаль является пожароопасной! Не работать вблизи открытых источников огня. Работы производить при хорошей вентиляции, в резиновых перчатках, с использованием индивидуальных средств защиты. Не допускать попадания в органы дыхания и пищеварения. При попадании материала на кожу промыть ее теплой водой с мылом. Не допускать попадания лакокрасочной продукции в канализацию, водоем, почву. Специальные инструкции по безопасному применению грунт-эмали приведены в Паспорте безопасности вещества.

ТРАНСПОРТИРОВКА И ХРАНЕНИЕ

Транспортировать и хранить компоненты следует в плотно закрытой таре, исключив попадание прямых солнечных лучей и влаги при температуре: основа и отвердитель - от -10°C до 35°C; разбавитель – от -40°C до +40°C. Допускается транспортировать основу и отвердитель при температуре до -30°C не более одного месяца.

СРОК ХРАНЕНИЯ

Полуфабрикат (основа) грунт-эмали - 12 месяцев с даты изготовления.

Отвердитель - 12 месяцев с даты изготовления.

ОПИСАНИЕ

Грунт-эмаль представляет собой суспензию антикоррозионных пигментов и барьерных наполнителей (железная слюдка) в растворе модифицированной эпоксидной смолы, отверждаемой полиамином. ЛКМ поставляется комплектно: основа грунт-эмали, отвердитель, разбавитель.

НАЗНАЧЕНИЕ

Материал для грунтования конструкций: стальных, чугунных оцинкованных методом горячего оцинкования и бетонных конструкций, эксплуатируемых в условиях городской, морской и промышленной атмосферы. Также материал может применяться в качестве самостоятельного покрытия при толщине покрытия как минимум 300 мкм.

ОБЪЕКТЫ ПРИМЕНЕНИЯ

Мосты, объекты нефтегазовой инфраструктуры (емкости, трубопроводы, оборудование) и металлоконструкции различного назначения, в том числе эксплуатирующиеся в агрессивных средах.

СВОЙСТВА

Материал отличается хорошей адгезией к стальному и бетонному основанию, механической прочностью, устойчивостью к воздействию воды, факторов городской, морской и промышленной атмосферы, к периодическому воздействию растворов кислот и щелочей, бензинов и дизельного топлива.

ТЕХНИЧЕСКИЕ ХАРАКТЕРИСТИКИ

Цвета	Серый металл, красно-коричневый				
Условная вязкость полуфабриката при (20,0±0,5)°С по вискозиметру ВЗ-246 с диаметром сопла 4 мм, с, не менее	Тиксотропная				
Плотность, г/см ³	1,6±0,1				
Объемная доля нелетучих веществ смеси, %	70±2				
ЛОС, г/л	360				
Толщина слоя, мкм					
«по мокрому»		«по сухому»			
140		100			
210		150			
*Время высыхания при 20°С, толщина слоя - 100 мкм					
		на отлип по ИСО 1517, ч		1,5	
		до степени 3 по ГОСТ, ч		4	
		полное высыхание по ИСО, суток		5-7	
*Время до перекрытия следующими слоями					
Максимальное время (при 20°С), суток, не более				30	
Минимальное время, ч:					
- 5°С	0°С	5°С	10°С	20°С	
12	10	8	6	4	
Теоретический расход				мл/м ²	г/м ²
при толщине 100 мкм				140	230
при толщине 150 мкм				210	340
Жизнеспособность грунт-эмали после смешивания компонентов при температуре (20±2)°С, ч, не менее				10	

*Данный параметр может изменяться в зависимости от условий сушки, количества и толщины слоев.

ПОДГОТОВКА ПОВЕРХНОСТИ

Стальную или чугунную поверхность очистить до класса чистоты Sa 2,5 согласно ISO 8501-1:2008; основание, подготовленное для окраски, должно быть сухим, без соли, жира и других загрязнений, алюминиевой и оцинкованной поверхности следует придать некоторую шероховатость, очистить от следов коррозии, соли, жира и пыли. Для конструкций, эксплуатируемых в промышленной атмосфере, можно применять степень подготовки стальной поверхности St 3, за исключением систем окраски для коррозионной среды С5.

ПОДГОТОВКА ГРУНТ-ЭМАЛИ

Перед применением основу грунт-эмали тщательно перемешивают. Отвердитель 503 вводят малыми дозировками при постоянном перемешивании.

Соотношение основа грунт-эмали : отвердитель составляет:

	по весу	по объему
Основа	100	100
Отвердитель	7,5	12

При необходимости до рабочей вязкости грунт-эмаль разбавляют разбавителем для эпоксидных материалов.

УСЛОВИЯ НАНЕСЕНИЯ

Температура воздуха от -5°C до 30°C. Относительная влажность воздуха не более 80%. Для исключения конденсации влаги температура поверхности должна быть выше точки росы не менее, чем на 3°C. Нельзя наносить покрытие при неблагоприятных погодных условиях. При нанесении покрытия в условиях отрицательных температур, на поверхности не должно быть льда, инея и снега. При нанесении в закрытых помещениях для улучшения испарения и удаления растворителей необходимо обеспечить эффективную приточно-вытяжную вентиляцию.

СПОСОБ НАНЕСЕНИЯ

Безвоздушное распыление, кисть.

ПАРАМЕТРЫ НАСТРОЙКИ ОКРАСОЧНОГО ОБОРУДОВАНИЯ

Безвоздушное распыление:
Давление: 20 - 25 МПа;
диаметр сопла – 0,53-0,63 мм;

ПОКРЫВНЫЕ ЭМАЛИ

Поливиниловые, эпоксидные и полиуретановые.

ОЧИСТКА ИНСТРУМЕНТА

Инструменты необходимо очистить разбавителем, поставляемым в комплекте, сразу после использования порции грунтовки.

МЕРЫ ПРЕДОСТОРОЖНОСТИ

Грунт-эмаль является пожароопасной! Не работать вблизи открытых источников огня. Работы производить при хорошей вентиляции, в резиновых перчатках, с использованием индивидуальных средств защиты. Не допускать попадания в органы дыхания и пищеварения. При попадании материала на кожу промыть ее теплой водой с мылом. Не допускать попадания лакокрасочной продукции в канализацию, водоем, почву. Специальные инструкции по безопасному применению грунтовки приведены в Паспорте безопасности вещества.

ТРАНСПОРТИРОВКА И ХРАНЕНИЕ

Транспортировать и хранить компоненты следует в плотно закрытой таре, исключив попадание прямых солнечных лучей и влаги при температуре: основа и отвердитель - от -10°C до 35°C; разбавитель – от -40°C до +40°C. Допускается транспортировать основу и отвердитель при температуре до -30°C не более одного месяца.

СРОК ХРАНЕНИЯ

Полуфабрикат (основа) грунт-эмали - 12 месяцев с даты изготовления.
Отвердитель - 12 месяцев с даты изготовления.

**Грунт-эмаль
ЕРОХУКОР В
2К ЭПОКСИДНАЯ
(ДЛЯ ПРОФЕССИОНАЛЬНОГО ПРИМЕНЕНИЯ)**



MALCHEM
АНТИКОРРОЗИОННЫЕ КРАСКИ

ОПИСАНИЕ

Грунт-эмаль представляет собой суспензию антикоррозионных пигментов и наполнителей в растворе модифицированной эпоксидной смолы, отверждаемой полиамином. ЛКМ поставляется комплектно: основа грунт-эмали, отвердитель, разбавитель.

НАЗНАЧЕНИЕ

Грунтование подводных частей судов, доков, гидротехнических сооружений, стальных и бетонных конструкций, эксплуатируемых в воде.

Грунт-эмаль можно применять в качестве самостоятельной защиты балластных резервуаров, резервуаров сточных вод, стальных и бетонных конструкций, эксплуатируемых в земле или в воде.

ОБЪЕКТЫ ПРИМЕНЕНИЯ

Мостовые конструкции, объекты нефтегазовой инфраструктуры (емкости, трубопроводы, оборудование), промышленное оборудование, металлоконструкции различного назначения, в том числе эксплуатирующиеся в агрессивных средах.

СВОЙСТВА

Материал отличается хорошей адгезией к основанию, хорошей механической прочностью и эластичностью. Создает покрытие устойчивое к воздействию морской воды, агрессивных атмосферных факторов, растворов кислот и щелочей, светлых и темных нефтепродуктов.

**ТЕХНИЧЕСКИЕ
ХАРАКТЕРИСТИКИ**

Цвета	черный			
Условная вязкость полуфабриката при (20,0±0,5)°С по вискозиметру ВЗ-246 с диаметром сопла 4 мм, с, не менее	Тиксотропная			
Плотность, г/см ³	1,5±0,1			
Объемная доля нелетучих веществ смеси, %	65±2			
ЛОС, г/л	350			
Толщина слоя, мкм				
«по мокрому»		«по сухому»		
155		100		
230		150		
*Время высыхания при 20°С, толщина слоя - 100 мкм				
		на отлип по ИСО 1517, ч		
		1		
		до степени 3 по ГОСТ, ч		
		8		
		полное высыхание по ИСО, суток		
		5-7		
*Время до перекрытия следующими слоями				
Максимальное время (при 20°С), суток, не более		14		
Минимальное время, ч:				
- 5°С	0°С	5°С	10°С	20°С
24	20	14	10	8
Теоретический расход		мл/м²	г/м²	
при толщине 100 мкм		150	230	
при толщине 150 мкм		230	340	
Жизнеспособность грунт-эмали после смешивания компонентов при температуре (20±2)°С, ч, не менее		4		

*Данный параметр может изменяться в зависимости от условий сушки, количества и толщины слоев.

**ПОДГОТОВКА
ПОВЕРХНОСТИ**

Стальную поверхность очистить до класса чистоты Sa 2 1/2 согласно ISO 8501-1:2008; основание, подготовленное для окраски, должно быть сухим, без соли, жира и других загрязнений. Поверхность бетона по истечении минимум 4 недели кондиционирования, должна быть сухой, без соли, жира и пыли.

ПОДГОТОВКА ГРУНТ-ЭМАЛИ

Перед применением основу грунт-эмали тщательно перемешивают. Отвердитель 503 вводят малыми дозировками при постоянном перемешивании.

Соотношение основа грунт-эмали : отвердитель составляет:

	по весу	по объему
Основа	100	100
Отвердитель	7,5	12

При необходимости до рабочей вязкости грунт-эмаль разбавляют разбавителем для эпоксидных материалов.

УСЛОВИЯ НАНЕСЕНИЯ

Температура воздуха от -5°C до 30°C. Относительная влажность воздуха не более 80%. Для исключения конденсации влаги температура поверхности должна быть выше точки росы не менее, чем на 3°C. Нельзя наносить покрытие при неблагоприятных погодных условиях. При нанесении покрытия в условиях отрицательных температур, на поверхности не должно быть льда, инея и снега. При нанесении в закрытых помещениях для улучшения испарения и удаления растворителей необходимо обеспечить эффективную приточно-вытяжную вентиляцию.

СПОСОБ НАНЕСЕНИЯ

Безвоздушное распыление, кисть.

ПАРАМЕТРЫ НАСТРОЙКИ ОКРАСОЧНОГО ОБОРУДОВАНИЯ

Безвоздушное распыление:

Давление: 20 - 25 МПа;

диаметр сопла – 0,48-0,63 мм;

ПОКРЫВНЫЕ ЭМАЛИ

Поливиниловые, эпоксидные и полиуретановые.

ОЧИСТКА ИНСТРУМЕНТА

Инструменты необходимо очистить разбавителем, поставляемым в комплекте, сразу после использования порции грунт-эмали.

МЕРЫ ПРЕДОСТОРОЖНОСТИ

Грунт-эмаль является пожароопасной! Не работать вблизи открытых источников огня. Работы производить при хорошей вентиляции, в резиновых перчатках, с использованием индивидуальных средств защиты. Не допускать попадания в органы дыхания и пищеварения. При попадании материала на кожу промыть ее теплой водой с мылом.

Не допускать попадания лакокрасочной продукции в канализацию, водоем, почву. Специальные инструкции по безопасному применению грунт-эмали приведены в Паспорте безопасности вещества.

ТРАНСПОРТИРОВКА И ХРАНЕНИЕ

Транспортировать и хранить компоненты следует в плотно закрытой таре, исключив попадание прямых солнечных лучей и влаги при температуре: основа и отвердитель - от -10°C до 35°C; разбавитель – от -40°C до +40°C.

Допускается транспортировать основу и отвердитель при температуре до -30°C не более одного месяца.

СРОК ХРАНЕНИЯ

Полуфабрикат (основа) грунт-эмали - 12 месяцев с даты изготовления.

Отвердитель - 12 месяцев с даты изготовления.

**Грунт-эмаль
ЕРОХУМАЛ ZB
2К ЭПОКСИДНАЯ
(ДЛЯ ПРОФЕССИОНАЛЬНОГО ПРИМЕНЕНИЯ)**



MALCHEM
АНТИКОРРОЗИОННЫЕ КРАСКИ

ОПИСАНИЕ

Грунт-эмаль представляет собой суспензию антикоррозионных токопроводящих пигментов и наполнителей в растворе модифицированной эпоксидной смолы, отверждаемой амином. ЛКМ поставляется комплектно: основа грунт-эмали, отвердитель, разбавитель.

НАЗНАЧЕНИЕ

Материал предназначен для окрашивания элементов стальных конструкций, эксплуатируемых в условиях морской, приморской, промышленной и городской атмосферы; для защиты внутренних поверхностей резервуаров и установок, используемых для хранения жидких топлив и горючих жидкостей; в качестве однослойной эпоксидной системы для применения внутри помещений.

ОБЪЕКТЫ ПРИМЕНЕНИЯ

Объекты нефтегазовой инфраструктуры (емкости, трубопроводы, оборудование), подводное и подземное оборудование, порты и металлоконструкции различного назначения, в том числе эксплуатирующиеся в агрессивных средах.

СВОЙСТВА

Материал отличается очень хорошей адгезией к стальному основанию, хорошей механической прочностью. Покрытие устойчиво к воздействию морской и пресной воды, городской и промышленной атмосферы, а также к воздействию растворов кислот и щелочей, светлых и темных нефтепродуктов. Покрытие имеет антистатические свойства. В сухой атмосфере покрытие может подвергаться непрерывному воздействию температуры 120°C. Допускается мгновенный рост до 160°C.

**ТЕХНИЧЕСКИЕ
ХАРАКТЕРИСТИКИ**

Цвета	темно-серый, коричневатый			
Условная вязкость полуфабриката при (20,0±0,5)°C по вискозиметру ВЗ-246 с диаметром сопла 4 мм, с, не менее	Тиксотропная			
Плотность, г/см ³	1,5±0,1			
Объемная доля нелетучих веществ смеси, %	80±2			
ЛОС, г/л	210			
Толщина слоя, мкм				
«по мокрому»		«по сухому»		
100		80		
125		100		
*Время высыхания при 20°C, толщина слоя - 80 мкм				
на отлип по ИСО 1517, ч		6		
до степени 3 по ГОСТ, ч		9		
полное высыхание по ИСО, суток		5-7		
*Время до перекрытия следующими слоями				
Максимальное время (при 20°C), суток, не более		30		
Минимальное время, ч:				
- 5°C	0°C	5°C	10°C	20°C
24	20	16	12	9
Теоретический расход			мл/м ²	г/м ²
при толщине 80 мкм			100	150
при толщине 100 мкм			120	190
Жизнеспособность грунт-эмали после смешивания компонентов при температуре (20±2)°C, ч, не менее			1	

*Данный параметр может изменяться в зависимости от условий сушки, количества и толщины слоев.

ПОДГОТОВКА ПОВЕРХНОСТИ

Стальную поверхность очистить до класса чистоты Sa 2 1/2 согласно ISO 8501-1:2008; основание, подготовленное для окраски, должно быть сухим, без соли, жира и других загрязнений.

ПОДГОТОВКА ГРУНТ-ЭМАЛИ

Перед применением основу грунт-эмали тщательно перемешивают. Отвердитель 509 вводят малыми дозировками при постоянном перемешивании.

Соотношение основа грунт-эмали : отвердитель составляет:

	по весу	по объему
Основа	100	100
Отвердитель	20	30

При необходимости до рабочей вязкости грунт-эмаль разбавляют разбавителем для эпоксидных материалов.

УСЛОВИЯ НАНЕСЕНИЯ

Температура воздуха от -5°C до 30°C. Относительная влажность воздуха не более 80%. Для исключения конденсации влаги температура поверхности должна быть выше точки росы не менее, чем на 3°C. Нельзя наносить покрытие при неблагоприятных погодных условиях. При нанесении покрытия в условиях отрицательных температур, на поверхности не должно быть льда, инея и снега. При нанесении в закрытых помещениях для улучшения испарения и удаления растворителей необходимо обеспечить эффективную приточно-вытяжную вентиляцию.

СПОСОБ НАНЕСЕНИЯ

Безвоздушное распыление, кисть.

ПАРАМЕТРЫ НАСТРОЙКИ ОКРАСОЧНОГО ОБОРУДОВАНИЯ

Безвоздушное распыление:

Давление: 20 - 25 МПа;

диаметр сопла – 0,28-0,38 мм;

ПОКРЫВНЫЕ ЭМАЛИ

Поливиниловые, эпоксидные и полиуретановые.

ОЧИСТКА ИНСТРУМЕНТА

Инструменты необходимо очистить разбавителем, поставляемым в комплекте, сразу после использования порции грунт-эмали.

МЕРЫ ПРЕДОСТОРОЖНОСТИ

Грунт-эмаль является пожароопасной! Не работать вблизи открытых источников огня. Работы производить при хорошей вентиляции, в резиновых перчатках, с использованием индивидуальных средств защиты. Не допускать попадания в органы дыхания и пищеварения. При попадании материала на кожу промыть ее теплой водой с мылом.

Не допускать попадания лакокрасочной продукции в канализацию, водоем, почву. Специальные инструкции по безопасному применению грунтовок приведены в Паспорте безопасности вещества.

ТРАНСПОРТИРОВКА И ХРАНЕНИЕ

Транспортировать и хранить компоненты следует в плотно закрытой таре, исключив попадание прямых солнечных лучей и влаги при температуре: основа и отвердитель - от -10°C до 35°C; разбавитель – от -40°C до +40°C. Допускается транспортировать основу и отвердитель при температуре до -30°C не более одного месяца.

СРОК ХРАНЕНИЯ

Полуфабрикат (основа) грунтовок - 12 месяцев с даты изготовления.

Отвердитель - 12 месяцев с даты изготовления.

**Грунтовка
ЕРОХУКОР ZN-8
2К ЭПОКСИДНАЯ
(ДЛЯ ПРОФЕССИОНАЛЬНОГО ПРИМЕНЕНИЯ)**



MALCHEM
АНТИКОРРОЗИОННЫЕ КРАСКИ

ОПИСАНИЕ

Грунтовка представляет собой суспензию цинкового порошка, функциональных добавок в растворе модифицированной эпоксидной смолы, отверждаемой полиаминоамидом. ЛКМ поставляется комплектно: основа грунтовки, отвердитель, разбавитель.

НАЗНАЧЕНИЕ

Материал для грунтования элементов стальных конструкций, эксплуатируемых в условиях морской, приморской, промышленной и городской атмосферы.

**ОБЪЕКТЫ
ПРИМЕНЕНИЯ**

Мосты, порты, объекты нефтегазовой инфраструктуры (емкости, трубопроводы, оборудование) и металлоконструкции различного назначения, в том числе эксплуатирующиеся в агрессивных средах.

СВОЙСТВА

Материал отличается очень хорошей адгезией к стальному основанию, очищенному с использованием дробеструйной обработки, хорошей механической прочностью, покрытие устойчивое к воздействию воды, факторов морской, городской и промышленной атмосферы. Содержание цинка в сухом покрытии около 85% по массе.

**ТЕХНИЧЕСКИЕ
ХАРАКТЕРИСТИКИ**

Цвета	Серый металлический			
Плотность, г/см ³	2,3±0,1			
Объемная доля нелетучих веществ смеси, %	60±2			
ЛОС, г/л	380			
Толщина слоя, мкм				
« по мокрому »		« по сухому »		
100		60		
130		80		
*Время высыхания при 20°C, толщина слоя - 80 мкм				
на отлип по ИСО 1517, мин				20
до степени 3 по ГОСТ, ч				1
полное высыхание по ИСО, суток				5-7
*Время до перекрытия следующими слоями				
Максимальное время (при 20°C), суток, не более				30
Минимальное время, ч:				
- 5°C	0°C	5°C	10°C	20°C
		2	1,5	1
Теоретический расход, г/м ²				
при толщине 60 мкм				230
при толщине 80 мкм				300
Жизнеспособность грунтовки после смешивания компонентов при температуре (20±2)°C, ч, не менее				8

*Данный параметр может изменяться в зависимости от условий сушки, количества и толщины слоев.

**ПОДГОТОВКА
ПОВЕРХНОСТИ**

Стальную или чугунную поверхность очистить до класса чистоты Sa 2,5 согласно ISO 8501-1:2008; основание, подготовленное для окраски, должно быть сухим, без соли, жира и других загрязнений.

**ПОДГОТОВКА
ГРУНТОВКИ**

Перед применением основу грунтовки тщательно перемешивают. Отвердитель 502 вводят малыми дозировками при постоянном перемешивании.

Соотношение основа грунтовки : отвердитель составляет:

	по весу	по объему
Основа	100	100
Отвердитель	8	22

При необходимости до рабочей вязкости грунтовку разбавляют разбавителем для эпоксидных материалов.

УСЛОВИЯ НАНЕСЕНИЯ

Температура воздуха от 5°C до 30°C. Относительная влажность воздуха не более 60%. Для исключения конденсации влаги температура поверхности должна быть выше точки росы не менее, чем на 3°C. Нельзя наносить покрытие при неблагоприятных погодных условиях. При нанесении покрытия в условиях отрицательных температур, на поверхности не должно быть льда, инея и снега. При нанесении в закрытых помещениях для улучшения испарения и удаления растворителей необходимо обеспечить эффективную приточно-вытяжную вентиляцию.

СПОСОБ НАНЕСЕНИЯ

Кисть (небольшие поверхности с добавлением 20% разбавителя), гидродинамическое и пневматическое распыление. Во время окраски требуется постоянное размешивание краски из-за оседания металлического пигмента.

ПАРАМЕТРЫ НАСТРОЙКИ ОКРАСОЧНОГО ОБОРУДОВАНИЯ

Безвоздушное распыление:

Давление: 20 - 25 МПа;

диаметр сопла – 0,48-0,63 мм;

ПОКРЫВНЫЕ ЭМАЛИ

Поливиниловые, эпоксидные и полиуретановые.

ОЧИСТКА ИНСТРУМЕНТА

Инструменты необходимо очистить разбавителем, поставляемым в комплекте, сразу после использования порции грунтовки.

МЕРЫ ПРЕДОСТОРОЖНОСТИ

Грунтовка является пожароопасной! Не работать вблизи открытых источников огня. Работы производить при хорошей вентиляции, в резиновых перчатках, с использованием индивидуальных средств защиты. Не допускать попадания в органы дыхания и пищеварения. При попадании материала на кожу промыть ее теплой водой с мылом. Не допускать попадания лакокрасочной продукции в канализацию, водоем, почву. Специальные инструкции по безопасному применению грунтовки приведены в Паспорте безопасности вещества.

ТРАНСПОРТИРОВКА И ХРАНЕНИЕ

Транспортировать и хранить компоненты следует в плотно закрытой таре, исключив попадание прямых солнечных лучей и влаги при температуре: основа и отвердитель - от -10°C до 35°C; разбавитель – от -40°C до +40°C. Допускается транспортировать основу и отвердитель при температуре до -30°C не более одного месяца.

СРОК ХРАНЕНИЯ

Полуфабрикат (основа) грунтовки - 12 месяцев с даты изготовления.

Отвердитель - 12 месяцев с даты изготовления.

Полиуретановые материалы

Грунт-эмаль
PURMAL S-10
2-К ПОЛИУРЕТАНОВАЯ
(ДЛЯ ПРОФЕССИОНАЛЬНОГО ПРИМЕНЕНИЯ)



MALCHEM
АНТИКОРРОЗИОННЫЕ КРАСКИ

ОПИСАНИЕ

Двухкомпонентная грунт-эмаль на основе акриловых смол с добавлением атмосферо- и химически стойких пигментов, антикоррозионных наполнителей, органических растворителей и отвердителя. Поставляется комплектно: основа грунт-эмали, отвердитель и разбавитель.

НАЗНАЧЕНИЕ

Для окраски надводных частей судов, мостовых конструкций, сельскохозяйственных и строительных машин, стальных конструкций, металлических элементов, где требуется высокая устойчивость к механическим, химическим факторам, а также к воздействию агрессивной промышленной атмосферы. Может применяться в качестве самостоятельного покрытия.

СВОЙСТВА

Основные достоинства грунт-эмали это: высокая адгезия, антикоррозионные свойства, высокая механическая прочность, покрытие стойко к воздействию воды, растворов кислот и щелочей, светлых и темных нефтепродуктов, факторов морской, городской и промышленной атмосферы.

Степень блеска: матовая

Покрытие может подвергаться непрерывному воздействию температуры до 120°C. Допускается краткосрочный рост температуры до 150°C.

ТЕХНИЧЕСКИЕ ХАРАКТЕРИСТИКИ

Цвета	По каталогу RAL	
Условная вязкость полуфабриката при (20,0±0,5)°C по вискозиметру ВЗ-246 с диаметром сопла 4 мм, с, не менее	тиксотропный	
Плотность, г/см ³	1,56±0,1	
Объемная доля нелетучих веществ смеси, %	63±2	
ЛОС, г/л	480	
Толщина слоя, мкм		
«по мокрому»	«по сухому»	
80	40	
155	100	
*Время высыхания при 20°C, толщина слоя - 100мкм		
на отлип по ИСО 1517, ч	0,3	
до степени 3 по ГОСТ, ч	1,5	
полное высыхание по ИСО, суток	5-7	
Теоретический расход	мл/м ²	г/м ²
при толщине 40 мкм	60	90
при толщине 100 мкм	160	240
Жизнеспособность грунт-эмали после смешивания компонентов при температуре (20±2)°C, ч, не менее	8	

*Данный параметр может изменяться в зависимости от условий сушки, количества и толщины слоев.

ПОДГОТОВКА ПОВЕРХНОСТИ

Стальные поверхности защитить эпоксидной грунтовкой, поверхность подготовленная к окраске должна быть сухой, без соли, жира и других загрязнений. Допускается наносить грунт-эмаль без предварительного грунтования.

Оцинкованные и алюминиевые поверхности: рекомендуется мойка водой под высоким давлением и придание шероховатости посредством легкой обработки абразивным материалом, альтернативно: мойка водой под давлением с добавкой аммиака (слегка щелочное рН) и тщательная промывка водой.

ПОДГОТОВКА МАТЕРИАЛА

Перед применением основу грунт-эмали тщательно перемешивают. Отвердитель 603 вводят малыми дозировками при постоянном перемешивании.

Соотношение основа грунт-эмали : отвердитель составляет:

	по весу	по объему
Основа	100	100
Отвердитель	6	8,7

Краска готова к применению по истечении 15 минут (при темп. 20+/-2°C).

При необходимости до рабочей вязкости грунт-эмаль разбавляют разбавителем для полиуретановых материалов.

УСЛОВИЯ НАНЕСЕНИЯ

Температура воздуха от 5°C до 30°C. Относительная влажность воздуха не более 80%. Для исключения конденсации влаги температура поверхности должна быть выше точки росы не менее, чем на 3°C. Нельзя наносить покрытие при неблагоприятных погодных условиях. При нанесении в закрытых помещениях для улучшения испарения и удаления растворителей необходимо обеспечить эффективную приточно-вытяжную вентиляцию.

СПОСОБ НАНЕСЕНИЯ

Безвоздушное распыление, пневматическое распыление, кисть, валик

В зависимости от метода нанесения визуальный эффект может отличаться. Для цветов RAL 9006, RAL 9007 и всех содержащих металлический пигмент, рекомендуемый метод нанесения - пневматическое распыление.

ПАРАМЕТРЫ НАСТРОЙКИ ОКРАСОЧНОГО ОБОРУДОВАНИЯ

Безвоздушное распыление:

Давление: 10 - 15 МПа;

диаметр сопла – 0,38-0,53 мм;

СОВМЕСТИМЫЕ ГРУНТЫ

Эпоксидные, полиуретановые

ОЧИСТКА ИНСТРУМЕНТА

Инструменты необходимо очистить разбавителем, поставляемым в комплекте, сразу после использования порции материала.

МЕРЫ ПРЕДОСТОРОЖНОСТИ

Материал является пожароопасным! Не работать вблизи открытых источников огня. Работы производить при хорошей вентиляции, в резиновых перчатках, с использованием индивидуальных средств защиты. Не допускать попадания в органы дыхания и пищеварения. При попадании материала на кожу промыть ее теплой водой с мылом. Не допускать попадания лакокрасочной продукции в канализацию, водоем, почву. Специальные инструкции по безопасному применению эмали приведены в Паспорте безопасности вещества.

ТРАНСПОРТИРОВКА И ХРАНЕНИЕ

Транспортировать и хранить компоненты следует в плотно закрытой таре, исключив попадание прямых солнечных лучей и влаги при температуре: основа и отвердитель - от -10°C до 35°C; разбавитель – от -40°C до +40°C.

Допускается транспортировать основу и отвердитель при температуре до -30°C не более одного месяца.

СРОК ХРАНЕНИЯ

Полуфабрикат (основа) грунт-эмали - 12 месяцев с даты изготовления.

Отвердитель - 12 месяцев с даты изготовления.

**Эмаль
PURMAL S-30P
2К ПОЛИУРЕТАНОВАЯ
(ДЛЯ ПРОФЕССИОНАЛЬНОГО ПРИМЕНЕНИЯ)**



MALCHEM
АНТИКОРРОЗИОННЫЕ КРАСКИ

ОПИСАНИЕ

Двухкомпонентная эмаль на основе акриловых смол с добавлением атмосферо- и химически стойких пигментов, инертных наполнителей, органических растворителей и отвердителя. Поставляется комплектно: основа эмали, отвердитель и разбавитель.

НАЗНАЧЕНИЕ

Применяется для окраски сельскохозяйственной, строительной техники, металлоконструкций, металлических элементов, где требуется высокая стойкость к механическим и химическим воздействиям агрессивной промышленной атмосферы. Для защиты поверхности из оцинкованной стали, алюминия и полиэстера.

СВОЙСТВА

Основные достоинства эмали это: очень хорошая механическая прочность, покрытие устойчивое к воздействию воды, растворов кислот и щелочей, бензинов и дизельного топлива, факторов морской, городской и промышленной атмосферы. В сухой атмосфере покрытие может подвергаться непрерывному воздействию температуры 120°C. Допускается мгновенный рост до 160°C. Степень блеска: полуматовый.

ТЕХНИЧЕСКИЕ ХАРАКТЕРИСТИКИ

Цвета	По каталогу RAL	
Условная вязкость полуфабриката при (20,0±0,5)°C по вискозиметру ВЗ-246 с диаметром сопла 4 мм, с, не менее	тиксотропный	
Плотность, г/см ³	1,35±0,1	
Объемная доля нелетучих веществ смеси, %	60±2	
ЛОС, г/л	450	
Толщина слоя, мкм		
«по мокрому»	«по сухому»	
70	40	
170	100	
*Время высыхания при 20°C, толщина слоя - 50 мкм		
на отлип по ИСО 1517, ч	1	
до степени 3 по ГОСТ, ч	3,5	
полное высыхание по ИСО, суток	5-7	
Теоретический расход	мл/м ²	г/м ²
при толщине 40 мкм	65	70
при толщине 100 мкм	170	190
Жизнеспособность эмали после смешивания компонентов при температуре (20±2)°C, ч, не менее	6	

*Данный параметр может изменяться в зависимости от условий сушки, количества и толщины слоев.

ПОДГОТОВКА ПОВЕРХНОСТИ

Стальные поверхности защитить эпоксидной грунтовкой, поверхность подготовленная к окраске должна быть сухой, без соли, жира и других загрязнений. Оцинкованные и алюминиевые поверхности: рекомендуется мойка водой под высоким давлением и придание шероховатости посредством легкой обработки абразивным материалом, альтернативно: мойка водой под давлением с добавкой аммиака(слегка щелочное pH) и тщательная промывка водой.

ПОДГОТОВКА МАТЕРИАЛА

Перед применением основу эмали тщательно перемешивают. Отвердитель 601 вводят малыми дозировками при постоянном перемешивании.

Соотношение основа эмали : отвердитель составляет

	по весу	по объему
Основа	100	100
Отвердитель	9	12

Краска готова к применению по истечении 15 минут (при темп. 20+/-2°C).

При необходимости до рабочей вязкости эмаль разбавляют разбавителем для полиуретановых материалов.

УСЛОВИЯ НАНЕСЕНИЯ

Температура воздуха от 5°C до 30°C. Относительная влажность воздуха не более 80%. Для исключения конденсации влаги температура поверхности должна быть выше точки росы не менее, чем на 3°C. Нельзя наносить покрытие при неблагоприятных погодных условиях. При нанесении в закрытых помещениях для улучшения испарения и удаления растворителей необходимо обеспечить эффективную приточно-вытяжную вентиляцию.

СПОСОБ НАНЕСЕНИЯ

Безвоздушное распыление, пневматическое распыление, кисть, валик.

В зависимости от метода нанесения визуальный эффект может отличаться. Для цветов RAL 9006, RAL 9007 и всех содержащих металлический пигмент, рекомендуемый метод нанесения - пневматическое распыление.

ПАРАМЕТРЫ НАСТРОЙКИ ОКРАСОЧНОГО ОБОРУДОВАНИЯ

Безвоздушное распыление:

Давление: 10 - 15 МПа;

диаметр сопла – 0,38-0,53 мм;

СОВМЕСТИМЫЕ ГРУНТЫ

Эпоксидные, полиуретановые.

ОЧИСТКА ИНСТРУМЕНТА

Инструменты необходимо очистить разбавителем, поставляемым в комплекте, сразу после использования порции материала.

МЕРЫ ПРЕДОСТОРОЖНОСТИ

Материал является пожароопасным! Не работать вблизи открытых источников огня. Работы производить при хорошей вентиляции, в резиновых перчатках, с использованием индивидуальных средств защиты. Не допускать попадания в органы дыхания и пищеварения. При попадании материала на кожу промыть ее теплой водой с мылом.

Не допускать попадания лакокрасочной продукции в канализацию, водоем, почву. Специальные инструкции по безопасному применению эмали приведены в Паспорте безопасности вещества.

ТРАНСПОРТИРОВКА И ХРАНЕНИЕ

Транспортировать и хранить компоненты следует в плотно закрытой таре, исключив попадание прямых солнечных лучей и влаги при температуре: основа и отвердитель - от -10°C до 35°C; разбавитель – от -40°C до +40°C. Допускается транспортировать основу и отвердитель при температуре до -30°C не более одного месяца.

СРОК ХРАНЕНИЯ

Полуфабрикат (основа) эмали - 12 месяцев с даты изготовления.

Отвердитель - 12 месяцев с даты изготовления.

ОПИСАНИЕ

Двухкомпонентная грунт-эмаль на основе акриловых смол с добавлением атмосферо- и химически стойких пигментов, антикоррозионных наполнителей, органических растворителей и отвердителя. Поставляется комплектно: основа грунт-эмали, отвердитель и разбавитель.

НАЗНАЧЕНИЕ

Для окраски надводных частей судов, мостовых конструкций, сельскохозяйственных и строительных машин, стальных конструкций, металлических элементов, где требуется высокая устойчивость к механическим, химическим факторам, а также к воздействию агрессивной промышленной атмосферы. Может применяться в качестве самостоятельного покрытия.

СВОЙСТВА

Основные достоинства грунт-эмали это: высокая адгезия, антикоррозионные свойства, высокая механическая прочность, покрытие стойко к воздействию воды, растворов кислот и щелочей, светлых и темных нефтепродуктов, факторов морской, городской и промышленной атмосферы.

Степень блеска: полуматовая

Покрытие может подвергаться непрерывному воздействию температуры до 120°C. Допускается краткосрочный рост температуры до 150°C.

ТЕХНИЧЕСКИЕ ХАРАКТЕРИСТИКИ

Цвета	По каталогу RAL	
Условная вязкость полуфабриката при (20,0±0,5)°C по вискозиметру ВЗ-246 с диаметром сопла 4 мм, с, не менее	тиксотропный	
Плотность, г/см ³	1,45±0,1	
Объемная доля нелетучих веществ смеси, %	63±2	
ЛОС, г/л	440	
Толщина слоя, мкм		
«по мокрому»	«по сухому»	
60	40	
160	100	
*Время высыхания при 20°C, толщина слоя - 50 мкм		
на отлип по ИСО 1517, ч	0,3	
до степени 3 по ГОСТ, ч	1,5	
полное высыхание по ИСО, суток	5-7	
Теоретический расход	мл/м ²	г/м ²
при толщине 40 мкм	60	90
при толщине 100 мкм	160	240
Жизнеспособность грунт-эмали после смешивания компонентов при температуре (20±2)°C, ч, не менее	8	

*Данный параметр может изменяться в зависимости от условий сушки, количества и толщины слоев.

ПОДГОТОВКА ПОВЕРХНОСТИ

Стальные поверхности защитить эпоксидной грунтовкой, поверхность подготовленная к окраске должна быть сухой, без соли, жира и других загрязнений. Допускается наносить грунт-эмаль без предварительного грунтования.

Оцинкованные и алюминиевые поверхности:

рекомендуется мойка водой под высоким давлением и придание шероховатости посредством легкой обработки абразивным материалом, альтернативно: мойка водой под давлением с добавкой аммиака (слегка щелочное pH) и тщательная промывка водой.

ПОДГОТОВКА МАТЕРИАЛА

Перед применением основу грунт-эмали тщательно перемешивают. Отвердитель 603 вводят малыми дозировками при постоянном перемешивании.

Соотношение основа грунт-эмали : отвердитель составляет:

	по весу	по объему
Основа	100	100
Отвердитель	6	8,7

Краска готова к применению по истечении 15 минут (при темп. 20+/-2°С).

При необходимости до рабочей вязкости грунт-эмаль разбавляют разбавителем для полиуретановых материалов

УСЛОВИЯ НАНЕСЕНИЯ

Температура воздуха от 5°С до 30°С. Относительная влажность воздуха не более 80%. Для исключения конденсации влаги температура поверхности должна быть выше точки росы не менее, чем на 3°С. Нельзя наносить покрытие при неблагоприятных погодных условиях. При нанесении в закрытых помещениях для улучшения испарения и удаления растворителей необходимо обеспечить эффективную приточно-вытяжную вентиляцию.

СПОСОБ НАНЕСЕНИЯ

Безвоздушное распыление, пневматическое распыление, кисть, валик.

В зависимости от метода нанесения визуальный эффект может отличаться. Для цветов RAL 9006, RAL 9007 и всех содержащих металлический пигмент, рекомендуемый метод нанесения - пневматическое распыление.

ПАРАМЕТРЫ НАСТРОЙКИ ОКРАСОЧНОГО ОБОРУДОВАНИЯ

Безвоздушное распыление:

Давление: 10 - 15 МПа;

диаметр сопла – 0,38-0,53 мм;

СОВМЕСТИМЫЕ ГРУНТЫ

Эпоксидные, полиуретановые.

ОЧИСТКА ИНСТРУМЕНТА

Инструменты необходимо очистить разбавителем, поставляемым в комплекте, сразу после использования порции материала.

МЕРЫ ПРЕДОСТОРОЖНОСТИ

Материал является пожароопасным! Не работать вблизи открытых источников огня. Работы производить при хорошей вентиляции, в резиновых перчатках, с использованием индивидуальных средств защиты. Не допускать попадания в органы дыхания и пищеварения. При попадании материала на кожу промыть ее теплой водой с мылом.

Не допускать попадания лакокрасочной продукции в канализацию, водоем, почву. Специальные инструкции по безопасному применению эмали приведены в Паспорте безопасности вещества.

ТРАНСПОРТИРОВКА И ХРАНЕНИЕ

Транспортировать и хранить компоненты следует в плотно закрытой таре, исключив попадание прямых солнечных лучей и влаги при температуре: основа и отвердитель - от -10°С до 35°С; разбавитель – от -40°С до +40°С. Допускается транспортировать основу и отвердитель при температуре до -30°С не более одного месяца.

СРОК ХРАНЕНИЯ

Полуфабрикат (основа) грунт-эмали - 12 месяцев с даты изготовления.

Отвердитель - 12 месяцев с даты изготовления.

ОПИСАНИЕ

Двухкомпонентная грунт-эмаль на основе акриловых смол с добавлением атмосферо- и химически стойких пигментов, антикоррозионных наполнителей, органических растворителей и отвердителя. Поставляется комплектно: основа грунт-эмали, отвердитель и разбавитель.

НАЗНАЧЕНИЕ

Для окраски надводных частей судов, мостовых конструкций, сельскохозяйственных и строительных машин, стальных конструкций, металлических элементов, где требуется высокая устойчивость к механическим, химическим факторам, а также к воздействию агрессивной промышленной атмосферы. Может применяться в качестве самостоятельного покрытия.

СВОЙСТВА

Основные достоинства грунт-эмали это: высокая адгезия, антикоррозионные свойства, высокая механическая прочность, покрытие стойко к воздействию воды, растворов кислот и щелочей, светлых и темных нефтепродуктов, факторов морской, городской и промышленной атмосферы.

Степень блеска: полуглянцевая

Покрытие может подвергаться непрерывному воздействию температуры до 120°C. Допускается краткосрочный рост температуры до 150°C.

ТЕХНИЧЕСКИЕ ХАРАКТЕРИСТИКИ

Цвета	По каталогу RAL	
Условная вязкость полуфабриката при (20,0±0,5)°C по вискозиметру ВЗ-246 с диаметром сопла 4 мм, с, не менее	тиксотропный	
Плотность, г/см ³	1,25±0,1	
Объемная доля нелетучих веществ смеси, %	63±2	
ЛОС, г/л	460	
Толщина слоя, мкм		
«по мокрому»	«по сухому»	
60	40	
160	100	
*Время высыхания при 20°C, толщина слоя - 50 мкм		
на отлип по ИСО 1517, ч	0,3	
до степени 3 по ГОСТ, ч	1,5	
полное высыхание по ИСО, суток	5-7	
Теоретический расход	мл/м ²	г/м ²
при толщине 40 мкм	60	90
при толщине 100 мкм	160	240
Жизнеспособность грунт-эмали после смешивания компонентов при температуре (20±2)°C, ч, не менее	8	

*Данный параметр может изменяться в зависимости от условий сушки, количества и толщины слоев.

ПОДГОТОВКА ПОВЕРХНОСТИ

Стальные поверхности защитить эпоксидной грунтовкой, поверхность подготовленная к окраске должна быть сухой, без соли, жира и других загрязнений. Допускается наносить грунт-эмаль без предварительного грунтования.

Оцинкованные и алюминиевые поверхности: рекомендуется мойка водой под высоким давлением и придание шероховатости посредством легкой обработки абразивным материалом, альтернативно: мойка водой под давлением с добавкой аммиака (слегка щелочное рН) и тщательная промывка водой.

ПОДГОТОВКА МАТЕРИАЛА

Перед применением основу грунт-эмали тщательно перемешивают. Отвердитель 603 вводят малыми дозировками при постоянном перемешивании.

Соотношение основа грунт-эмали : отвердитель составляет:

	по весу	по объему
Основа	100	100
Отвердитель	9	11,5

Краска готова к применению по истечении 15 минут (при темп. 20+/-2°C).

При необходимости до рабочей вязкости грунт-эмаль разбавляют разбавителем для полиуретановых материалов

УСЛОВИЯ НАНЕСЕНИЯ

Температура воздуха от 5°C до 30°C. Относительная влажность воздуха не более 80%. Для исключения конденсации влаги температура поверхности должна быть выше точки росы не менее, чем на 3°C. Нельзя наносить покрытие при неблагоприятных погодных условиях. При нанесении в закрытых помещениях для улучшения испарения и удаления растворителей необходимо обеспечить эффективную приточно-вытяжную вентиляцию.

СПОСОБ НАНЕСЕНИЯ

Безвоздушное распыление, пневматическое распыление, кисть, валик

В зависимости от метода нанесения визуальный эффект может отличаться. Для цветов RAL 9006, RAL 9007 и всех содержащих металлический пигмент, рекомендуемый метод нанесения - пневматическое распыление.

ПАРАМЕТРЫ НАСТРОЙКИ ОКРАСОЧНОГО ОБОРУДОВАНИЯ

Безвоздушное распыление:

Давление: 10 - 15 МПа;

диаметр сопла – 0,38-0,53 мм;

СОВМЕСТИМЫЕ ГРУНТЫ

Эпоксидные, полиуретановые

ОЧИСТКА ИНСТРУМЕНТА

Инструменты необходимо очистить разбавителем, поставляемым в комплекте, сразу после использования порции материала.

МЕРЫ ПРЕДОСТОРОЖНОСТИ

Материал является пожароопасным! Не работать вблизи открытых источников огня. Работы производить при хорошей вентиляции, в резиновых перчатках, с использованием индивидуальных средств защиты. Не допускать попадания в органы дыхания и пищеварения. При попадании материала на кожу промыть ее теплой водой с мылом.

Не допускать попадания лакокрасочной продукции в канализацию, водоем, почву. Специальные инструкции по безопасному применению эмали приведены в Паспорте безопасности вещества.

ТРАНСПОРТИРОВКА И ХРАНЕНИЕ

Транспортировать и хранить компоненты следует в плотно закрытой таре, исключив попадание прямых солнечных лучей и влаги при температуре: основа и отвердитель - от -10°C до 35°C; разбавитель – от -40°C до +40°C. Допускается транспортировать основу и отвердитель при температуре до -30°C не более одного месяца.

СРОК ХРАНЕНИЯ

Полуфабрикат (основа) грунт-эмали - 12 месяцев с даты изготовления.

Отвердитель - 12 месяцев с даты изготовления.

**Эмаль
PURMAL S-90
2К ПОЛИУРЕТАНОВАЯ
(ДЛЯ ПРОФЕССИОНАЛЬНОГО ПРИМЕНЕНИЯ)**



MALCHEM
АНТИКОРРОЗИОННЫЕ КРАСКИ

ОПИСАНИЕ

Двухкомпонентная эмаль на основе акриловых смол с добавлением атмосферо- и химически стойких пигментов, инертных наполнителей, органических растворителей и отвердителя. Поставляется комплектно: основа эмали, отвердитель и разбавитель.

НАЗНАЧЕНИЕ

Для окраски надводных частей судов, мостовых конструкций, сельскохозяйственных и строительных машин, стальных конструкций, металлических элементов, где требуется высокая устойчивость к механическим, химическим факторам, а также к воздействию агрессивной промышленной атмосферы. Может применяться для защиты стальных оцинкованных и алюминиевых поверхностей.

СВОЙСТВА

Основные достоинства эмали это очень хорошая механическая прочность, покрытие устойчивое к воздействию воды, растворов кислот и щелочей, бензинов и дизельного топлива, факторов морской, городской и промышленной атмосферы. В сухой атмосфере покрытие может подвергаться непрерывному воздействию температуры 120°C. Допускается мгновенный рост до 160°C.

Степень блеска: гляцевая.

ТЕХНИЧЕСКИЕ ХАРАКТЕРИСТИКИ

Цвета	По каталогу RAL	
Условная вязкость полуфабриката при (20,0±0,5)°C по вискозиметру ВЗ-246 с диаметром сопла 4 мм, с, не менее	тиксотропный	
Плотность, г/см ³	1,15±0,1	
Объемная доля нелетучих веществ смеси, %	56±2	
ЛОС, г/л	210	
Толщина слоя, мкм		
«по мокрому»	«по сухому»	
70	40	
180	100	
*Время высыхания при 20°C, толщина слоя - 50 мкм		
на отлип по ИСО 1517, ч	1	
до степени 3 по ГОСТ, ч	3,5	
полное высыхание по ИСО, суток	5-7	
Теоретический расход	мл/м ²	г/м ²
при толщине 40 мкм	70	80
при толщине 100 мкм	180	200
Жизнеспособность эмали после смешивания компонентов при температуре (20±2)°C, ч, не менее	6	

*Данный параметр может изменяться в зависимости от условий сушки, количества и толщины слоев.

ПОДГОТОВКА ПОВЕРХНОСТИ

Стальные поверхности защитить эпоксидной грунтовкой, поверхность подготовленная к окраске должна быть сухой, без соли, жира и других загрязнений. Оцинкованные и алюминиевые поверхности: рекомендуется мойка водой под высоким давлением и придание шероховатости посредством легкой обработки абразивным материалом, альтернативно: мойка водой под давлением с добавкой аммиака(слегка щелочное pH) и тщательная промывка водой.

ПОДГОТОВКА МАТЕРИАЛА

Перед применением основу эмали тщательно перемешивают. Отвердитель 601 вводят малыми дозировками при постоянном перемешивании.

Соотношение основа эмали : отвердитель составляет

	по весу	по объему
Основа	100	100
Отвердитель	14	15

Краска готова к применению по истечении 15 минут (при темп. 20+/-2°C).

При необходимости до рабочей вязкости эмаль разбавляют разбавителем для полиуретановых материалов.

УСЛОВИЯ НАНЕСЕНИЯ

Температура воздуха от 5°C до 30°C. Относительная влажность воздуха не более 80%. Для исключения конденсации влаги температура поверхности должна быть выше точки росы не менее, чем на 3°C. Нельзя наносить покрытие при неблагоприятных погодных условиях. При нанесении в закрытых помещениях для улучшения испарения и удаления растворителей необходимо обеспечить эффективную приточно-вытяжную вентиляцию.

СПОСОБ НАНЕСЕНИЯ

Безвоздушное распыление, пневматическое распыление, кисть, валик. В зависимости от метода нанесения визуальный эффект может отличаться. Для цветов RAL 9006, RAL 9007 и всех содержащих металлический пигмент, рекомендуемый метод нанесения - пневматическое распыление.

ПАРАМЕТРЫ НАСТРОЙКИ ОКРАСОЧНОГО ОБОРУДОВАНИЯ

Безвоздушное распыление:

Давление: 10 - 15 МПа;

диаметр сопла – 0,38-0,53 мм;

СОВМЕСТИМЫЕ ГРУНТЫ

Эпоксидные, полиуретановые

ОЧИСТКА ИНСТРУМЕНТА

Инструменты необходимо очистить разбавителем, поставляемым в комплекте, сразу после использования порции материала.

МЕРЫ ПРЕДОСТОРОЖНОСТИ

Материал является пожароопасным! Не работать вблизи открытых источников огня. Работы производить при хорошей вентиляции, в резиновых перчатках, с использованием индивидуальных средств защиты. Не допускать попадания в органы дыхания и пищеварения. При попадании материала на кожу промыть ее теплой водой с мылом.

Не допускать попадания лакокрасочной продукции в канализацию, водоем, почву. Специальные инструкции по безопасному применению эмали приведены в Паспорте безопасности вещества.

ТРАНСПОРТИРОВКА И ХРАНЕНИЕ

Транспортировать и хранить компоненты следует в плотно закрытой таре, исключив попадание прямых солнечных лучей и влаги при температуре: основа и отвердитель - от -10°C до 35°C; разбавитель – от -40°C до +40°C. Допускается транспортировать основу и отвердитель при температуре до -30°C не более одного месяца.

СРОК ХРАНЕНИЯ

Полуфабрикат (основа) эмали - 12 месяцев с даты изготовления.

Отвердитель - 12 месяцев с даты изготовления.

**Грунт-эмаль
NEODUR
2К ПОЛИУРЕТАНОВАЯ
(ДЛЯ ПРОФЕССИОНАЛЬНОГО ПРИМЕНЕНИЯ)**



MALCHEM
АНТИКОРРОЗИОННЫЕ КРАСКИ

ОПИСАНИЕ

Полиуретановая грунт-эмаль быстросохнущая, отверждаемая алифатическим изоцианатом. Отвердитель на основе алифатического изоцианата. Поставляется комплектно: основа эмали, отвердитель и разбавитель.

НАЗНАЧЕНИЕ

Материал используется как самостоятельное покрытие или в качестве финишного слоя в системах антикоррозионной защиты в инфраструктурном строительстве (мосты, эстакады, ограждения и т.п.), промышленном строительстве (опорные элементы, силосы, металлические листы, контейнеры, опорные конструкции), машиностроении (сельскохозяйственная, строительная, горнодобывающая техника) и судоремонте.

СВОЙСТВА

Основные достоинства грунт-эмали это: отличный внешний вид покрытия, быстрое высыхание, способность длительное время сохранять цвет и блеск, очень высокая устойчивость к химическому воздействию (растворы кислот, щелочей, бензин, дизельное топливо), отличная устойчивость к механическому воздействию. Покрытие устойчиво к воздействию температур до 120°C (временное увеличение до 160°C).

Степень блеска: полуглянцевая

ТЕХНИЧЕСКИЕ ХАРАКТЕРИСТИКИ

Цвета	По каталогу RAL	
Условная вязкость полуфабриката при (20,0±0,5)°C по вискозиметру ВЗ-246 с диаметром сопла 4 мм, с, не менее	тиксотропный	
Плотность, г/см ³	1,2 ±0,1	
Объемная доля нелетучих веществ смеси, %	65±2	
ЛОС, г/л	300	
Толщина слоя, мкм		
«по мокрому»	«по сухому»	
80	50	
155	100	
*Время высыхания при 20°C, толщина слоя - 100мкм		
на отлип по ИСО 1517, ч	0,5	
до степени 3 по ГОСТ, ч	2,5	
полное высыхание по ИСО, суток	5-7	
нанесение следующего слоя, ч	0,5	
Теоретический расход	мл/м ²	г/м ²
при толщине 50 мкм	0,077	0,092
при толщине 100 мкм	0,154	0,185
Жизнеспособность грунт-эмали после смешивания компонентов при температуре (20±2)°C, ч, не менее	1	

*Данный параметр может изменяться в зависимости от условий сушки, количества и толщины слоев.

ПОДГОТОВКА ПОВЕРХНОСТИ

Стальную или чугунную поверхность очистить до класса чистоты Sa 2,5 согласно ISO 8501-1:2008; основание, подготовленное для окраски, должно быть сухим, без соли, жира и других загрязнений. Для конструкций, эксплуатируемых в промышленной атмосфере, можно применять степень подготовки стальной поверхности St 3, за исключением систем окраски для коррозионной среды С5.

Оцинкованные и алюминиевые поверхности: рекомендуется мойка водой под высоким давлением и придание шероховатости посредством легкой обработки абразивным материалом, альтернативно: мойка водой под давлением с добавкой аммиака (слегка щелочное pH) и тщательная промывка водой.

ПОДГОТОВКА МАТЕРИАЛА

Перед применением основу грунт-эмали тщательно перемешивают. Отвердитель 606 вводят малыми дозировками при постоянном перемешивании.

Соотношение основа грунт-эмали:отвердитель составляет

	по весу	по объему
Основа	100	100
Отвердитель	21	25

Краска готова к применению по истечении 15 минут (при темп. 20+/-2°C).

При необходимости до рабочей вязкости грунт-эмаль разбавляют разбавителем для полиуретановых материалов THINNER PUR.

УСЛОВИЯ НАНЕСЕНИЯ

Температура воздуха от 5°C до 30°C. Относительная влажность воздуха не более 80%. Для исключения конденсации влаги температура поверхности должна быть выше точки росы не менее, чем на 3°C. Нельзя наносить покрытие при неблагоприятных погодных условиях. При нанесении в закрытых помещениях для улучшения испарения и удаления растворителей необходимо обеспечить эффективную приточно-вытяжную вентиляцию.

СПОСОБ НАНЕСЕНИЯ

Безвоздушное распыление, пневматическое распыление, кисть, валик.

В зависимости от метода нанесения визуальный эффект может отличаться. Для цветов RAL 9006, RAL 9007 и всех содержащих металлический пигмент, рекомендуемый метод нанесения - пневматическое распыление.

ПАРАМЕТРЫ НАСТРОЙКИ ОКРАСОЧНОГО ОБОРУДОВАНИЯ

Безвоздушное распыление:

Давление: 150-200 Бар;

Диаметр сопла: 0,011-0,015"

Пневматическое распыление:

Давление: 2,5-5 Бар

Диаметр сопла: 1,5-2,5 мм

СОВМЕСТИМЫЕ ГРУНТЫ

Эпоксидные, полиуретановые

ОЧИСТКА ИНСТРУМЕНТА

Инструменты необходимо очистить разбавителем, поставляемым в комплекте, сразу после использования порции материала.

МЕРЫ ПРЕДОСТОРОЖНОСТИ

Материал является пожароопасным! Не работать вблизи открытых источников огня. Работы производить при хорошей вентиляции, в резиновых перчатках, с использованием индивидуальных средств защиты. Не допускать попадания в органы дыхания и пищеварения. При попадании материала на кожу промыть ее теплой водой с мылом. Не допускать попадания лакокрасочной продукции в канализацию, водоем, почву. Специальные инструкции по безопасному применению эмали приведены в Паспорте безопасности вещества.

ТРАНСПОРТИРОВКА И ХРАНЕНИЕ

Транспортировать и хранить компоненты следует в плотно закрытой таре, исключив попадание прямых солнечных лучей и влаги при температуре: основа и отвердитель - от -10°C до 35°C; разбавитель – от -40°C до +40°C.

Допускается транспортировать основу и отвердитель при температуре до -30°C не более одного месяца.

СРОК ХРАНЕНИЯ

Полуфабрикат (основа) эмали - 12 месяцев с даты изготовления.

Отвердитель - 12 месяцев с даты изготовления.

**Лак
NEOLACK
2К ПОЛИУРЕТАНОВЫЙ
(ДЛЯ ПРОФЕССИОНАЛЬНОГО ПРИМЕНЕНИЯ)**



MALCHEM
АНТИКОРРОЗИОННЫЕ КРАСКИ

ОПИСАНИЕ

Лак полиуретановый быстросохнущий с отвердителем на основе. Отвердитель на основе алифатического изоцианата. Поставляется комплектно: основа лака, отвердитель и разбавитель.

НАЗНАЧЕНИЕ

Материал используется в качестве финишного слоя в системе антикоррозионной защиты. Данное покрытие применяется как дополнительный защитно-декоративный слой с высокой степенью блеска и стойкостью к абразивному износу.

СВОЙСТВА

Основные достоинства лака: высокий блеск, отличный внешний вид покрытия, быстрое высыхание, способность длительное время сохранять блеск, очень высокая устойчивость к химическому воздействию (растворы кислот, щелочей, бензин, дизельное топливо), отличная устойчивость к механическому воздействию. Покрытие устойчиво к воздействию температур до 120°C (временное увеличение до 150°C).

Степень блеска: высокоглянцевый.

**ТЕХНИЧЕСКИЕ
ХАРАКТЕРИСТИКИ**

Цвета	По каталогу RAL	
Условная вязкость полуфабриката при (20,0±0,5)°C по вискозиметру ВЗ-246 с диаметром сопла 4 мм, с, не менее	тиксотропный	
Плотность, г/см ³	0,95±0,1	
Объемная доля нелетучих веществ смеси, %	55±2	
ЛОС, г/л	400	
Толщина слоя, мкм		
«по мокрому»	«по сухому»	
80	50	
155	110	
*Время высыхания при 20°C, толщина слоя - 100 мкм		
на отлип по ИСО 1517, ч	0,5	
до степени 3 по ГОСТ, ч	2,5	
полное высыхание по ИСО, суток	5-7	
нанесение следующего слоя, ч	1	
Теоретический расход	мл/м ²	г/м ²
при толщине 50 мкм	0,091	0,102
при толщине 110 мкм	0,200	0,224
Жизнеспособность лака после смешивания компонентов при температуре (20±2)°C, ч, не менее	4	

*Данный параметр может изменяться в зависимости от условий сушки, количества и толщины слоев.

**ПОДГОТОВКА
ПОВЕРХНОСТИ**

Ранее окрашенные поверхности необходимо очистить от пыли, грязи и обезжирить.

Оцинкованные и алюминиевые поверхности: рекомендуется мойка водой под высоким давлением и придание шероховатости посредством легкой обработки абразивным материалом, альтернативно: мойка водой под давлением с добавкой аммиака (слегка щелочное pH) и тщательная промывка водой.

ПОДГОТОВКА МАТЕРИАЛА

Перед применением основу лака тщательно перемешивают. Отвердитель 605 вводят малыми дозировками при постоянном перемешивании.

Соотношение основа лак: отвердитель составляет

	по весу	по объему
Основа	100	100
Отвердитель	21	25

Лак готов к применению по истечении 15 минут (при темп. 20+/-2°C).

При необходимости до рабочей вязкости лак разбавляют разбавителем для полиуретановых материалов THINNER PUR.

УСЛОВИЯ НАНЕСЕНИЯ

Температура воздуха от 5°C до 30°C. Относительная влажность воздуха не более 80%. Для исключения конденсации влаги температура поверхности должна быть выше точки росы не менее, чем на 3°C. Нельзя наносить покрытие при неблагоприятных погодных условиях. При нанесении в закрытых помещениях для улучшения испарения и удаления растворителей необходимо обеспечить эффективную приточно-вытяжную вентиляцию.

СПОСОБ НАНЕСЕНИЯ

Безвоздушное распыление, пневматическое распыление, кисть, валик.

В зависимости от метода нанесения визуальный эффект может отличаться.

ПАРАМЕТРЫ НАСТРОЙКИ ОКРАСОЧНОГО ОБОРУДОВАНИЯ

Безвоздушное распыление:

Давление: 150-200 Бар;

Диаметр сопла: 0,009-0,013"

Пневматическое распыление:

Давление: 2,5-5 Бар

Диаметр сопла: 1,5-1,8 мм

СОВМЕСТИМЫЕ МАТЕРИАЛЫ

Эпоксидные, полиуретановые

ОЧИСТКА ИНСТРУМЕНТА

Инструменты необходимо очистить разбавителем, поставляемым в комплекте, сразу после использования порции материала.

МЕРЫ ПРЕДОСТОРОЖНОСТИ

Материал является пожароопасным! Не работать вблизи открытых источников огня. Работы производить при хорошей вентиляции, в резиновых перчатках, с использованием индивидуальных средств защиты. Не допускать попадания в органы дыхания и пищеварения. При попадании материала на кожу промыть ее теплой водой с мылом. Не допускать попадания лакокрасочной продукции в канализацию, водоем, почву. Специальные инструкции по безопасному применению эмали приведены в Паспорте безопасности вещества.

ТРАНСПОРТИРОВКА И ХРАНЕНИЕ

Транспортировать и хранить компоненты следует в плотно закрытой таре, исключив попадание прямых солнечных лучей и влаги при температуре: основа и отвердитель - от -10°C до 35°C; разбавитель – от -40°C до +40°C.

Допускается транспортировать основу и отвердитель при температуре до -30°C не более одного месяца.

СРОК ХРАНЕНИЯ

Полуфабрикат (основа) лака - 12 месяцев с даты изготовления.

Отвердитель - 12 месяцев с даты изготовления.

**Эмаль
NEOMAL 95
2К ПОЛИУРЕТАНОВАЯ
(ДЛЯ ПРОФЕССИОНАЛЬНОГО ПРИМЕНЕНИЯ)**



MALCHEM
АНТИКОРРОЗИОННЫЕ КРАСКИ

ОПИСАНИЕ

Эмаль полиуретановая двухкомпонентная быстросохнущая. Отвердитель на основе алифатического изоцианата. Поставляется комплектно: основа эмали, отвердитель и разбавитель.

НАЗНАЧЕНИЕ

Материал используется в качестве финишного слоя в системах антикоррозионной защиты в инфраструктурном строительстве (мосты, эстакады, ограждения и т.п.), промышленном строительстве (опорные элементы, силосы, металлические листы, контейнеры, опорные конструкции), машиностроении (сельскохозяйственная, строительная, горнодобывающая техника) и судоремонте.

СВОЙСТВА

Основные достоинства эмали это: высокая степень блеска, отличный внешний вид покрытия, быстрое высыхание, способность длительное время сохранять цвет и блеск покрытия, очень высокая устойчивость к химическому воздействию (растворы кислот, щелочей, бензин, дизельное топливо), отличная устойчивость к механическому воздействию. Покрытие устойчиво к воздействию температур до 120°C (временное увеличение до 160°C).

Степень блеска: высокоглянцевая

**ТЕХНИЧЕСКИЕ
ХАРАКТЕРИСТИКИ**

Цвета	По каталогу RAL	
Условная вязкость полуфабриката при (20,0±0,5)°C по вискозиметру ВЗ-246 с диаметром сопла 4 мм, с, не менее	тиксотропный	
Плотность, г/см ³	1,12±0,1	
Объемная доля нелетучих веществ смеси, %	55±2	
ЛОС, г/л	400	
Толщина слоя, мкм		
«по мокрому»	«по сухому»	
90	50	
200	110	
*Время высыхания при 20°C, толщина слоя - 100 мкм		
на отлип по ИСО 1517, ч	0,5	
до степени 3 по ГОСТ, ч	2,5	
полное высыхание по ИСО, суток	5-7	
нанесение следующего слоя, ч	1	
Теоретический расход	мл/м ²	г/м ²
при толщине 50 мкм	0,091	0,102
при толщине 110 мкм	0,200	0,224
Жизнеспособность материала после смешивания компонентов при температуре (20±2)°C, ч, не менее	4	

**ПОДГОТОВКА
ПОВЕРХНОСТИ**

Стальные поверхности защитить эпоксидной грунтовкой, поверхность подготовленная к окраске должна быть сухой, без соли, жира и других загрязнений.

Оцинкованные и алюминиевые поверхности: рекомендуется мойка водой под высоким давлением и придание шероховатости посредством легкой обработки абразивным материалом, альтернативно: мойка водой под давлением с добавкой аммиака (слегка щелочное pH) и тщательная промывка водой.

ПОДГОТОВКА МАТЕРИАЛА

Перед применением основу эмали тщательно перемешивают. Отвердитель 605 вводят малыми дозировками при постоянном перемешивании.

Соотношение основа эмали: отвердитель составляет

	по весу	по объему
Основа	100	100
Отвердитель	9	25

Краска готова к применению по истечении 15 минут (при темп. 20+/-2°C).

При необходимости до рабочей вязкости эмаль разбавляют разбавителем для полиуретановых материалов THINNER PUR.

УСЛОВИЯ НАНЕСЕНИЯ

Температура воздуха от 5°C до 30°C. Относительная влажность воздуха не более 80%. Для исключения конденсации влаги температура поверхности должна быть выше точки росы не менее, чем на 3°C. Нельзя наносить покрытие при неблагоприятных погодных условиях. При нанесении в закрытых помещениях для улучшения испарения и удаления растворителей необходимо обеспечить эффективную приточно-вытяжную вентиляцию.

СПОСОБ НАНЕСЕНИЯ

Безвоздушное распыление, пневматическое распыление, кисть, валик.

В зависимости от метода нанесения визуальный эффект может отличаться. Для цветов RAL 9006, RAL 9007 и всех содержащих металлический пигмент, рекомендуемый метод нанесения - пневматическое распыление.

ПАРАМЕТРЫ НАСТРОЙКИ ОКРАСОЧНОГО ОБОРУДОВАНИЯ

Безвоздушное распыление:

Давление: 150-200 Бар;

Диаметр сопла: 0,009-0,013"

Пневматическое распыление:

Давление: 2,5-5 Бар

Диаметр сопла: 1,5-2,5 мм

СОВМЕСТИМЫЕ ГРУНТЫ

Эпоксидные, полиуретановые

ОЧИСТКА ИНСТРУМЕНТА

Инструменты необходимо очистить разбавителем, поставляемым в комплекте, сразу после использования порции материала.

МЕРЫ ПРЕДОСТОРОЖНОСТИ

Материал является пожароопасным! Не работать вблизи открытых источников огня. Работы производить при хорошей вентиляции, в резиновых перчатках, с использованием индивидуальных средств защиты. Не допускать попадания в органы дыхания и пищеварения. При попадании материала на кожу промыть ее теплой водой с мылом.

Не допускать попадания лакокрасочной продукции в канализацию, водоем, почву. Специальные инструкции по безопасному применению эмали приведены в Паспорте безопасности вещества.

ТРАНСПОРТИРОВКА И ХРАНЕНИЕ

Транспортировать и хранить компоненты следует в плотно закрытой таре, исключив попадание прямых солнечных лучей и влаги при температуре: основа и отвердитель - от -10°C до 35°C; разбавитель - от -40°C до +40°C. Допускается транспортировать основу и отвердитель при температуре до -30°C не более одного месяца.

СРОК ХРАНЕНИЯ

Полуфабрикат (основа) эмали - 12 месяцев с даты изготовления.

Отвердитель - 12 месяцев с даты изготовления.

**Современные
Защитные Технологии**
+7 909 222 11 00
szt-centre@mail.ru